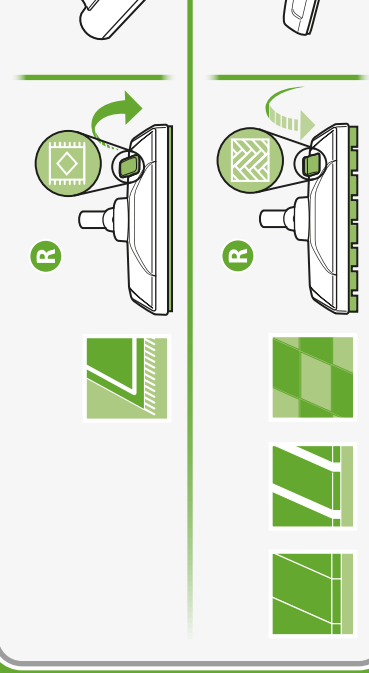
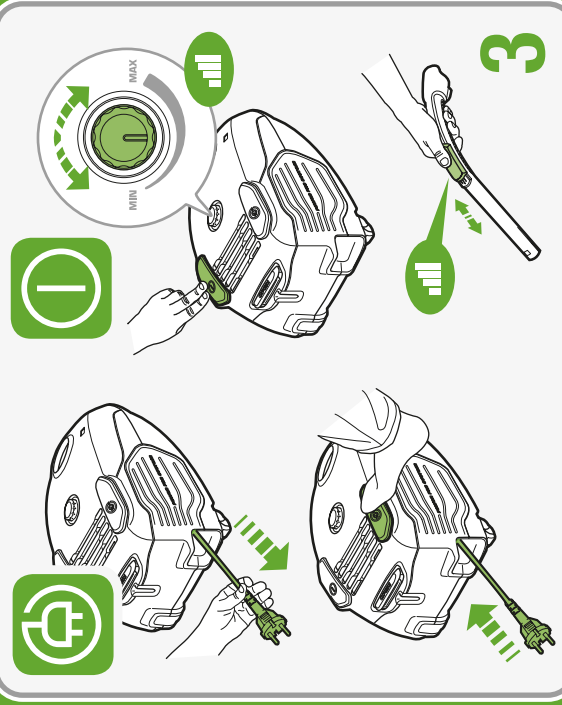
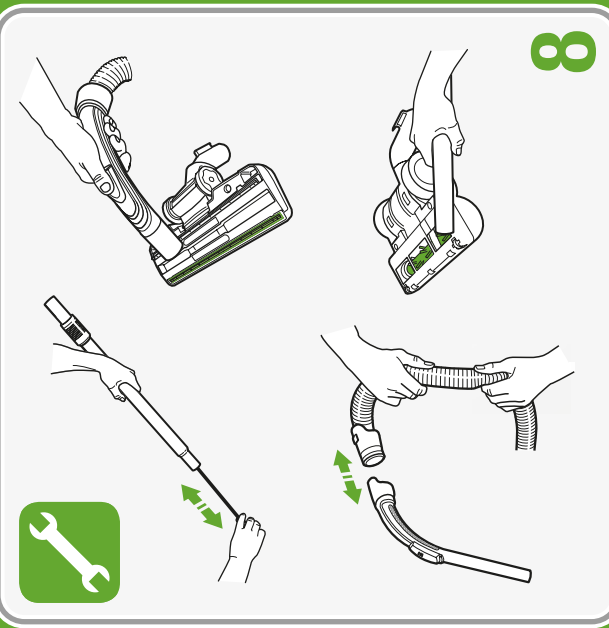
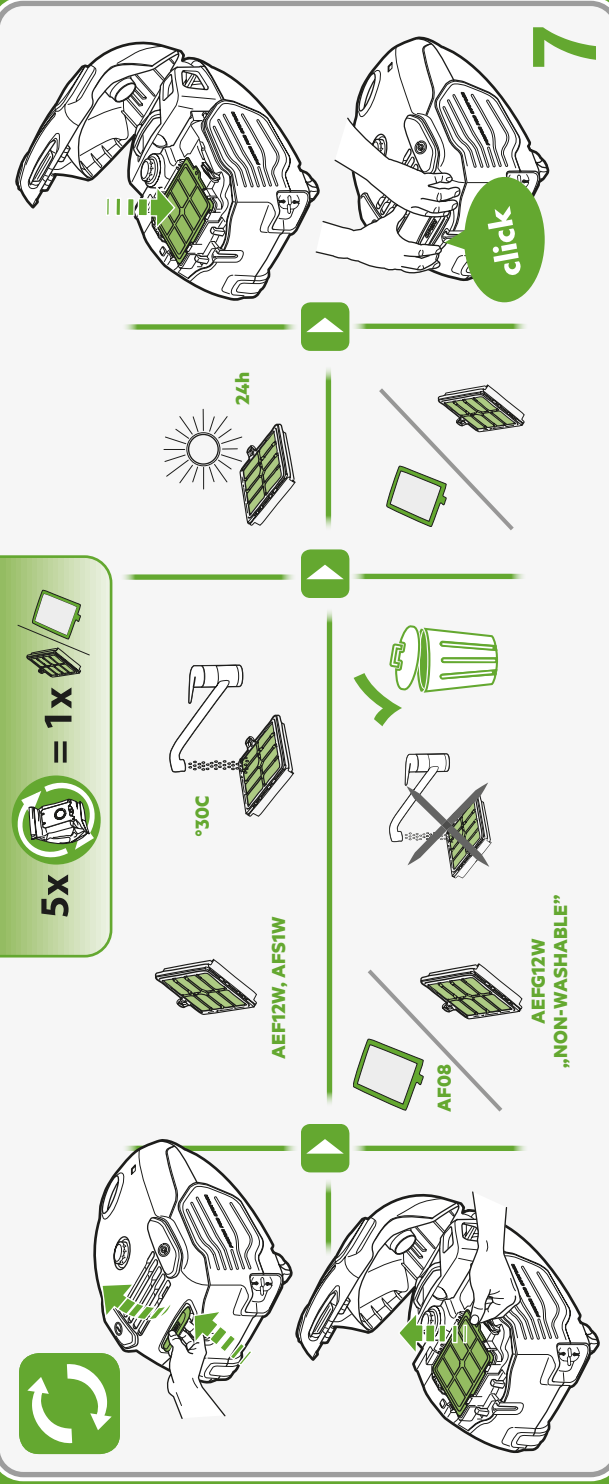
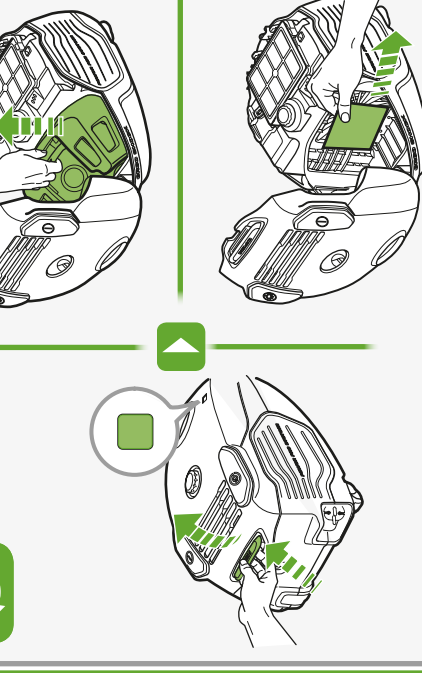
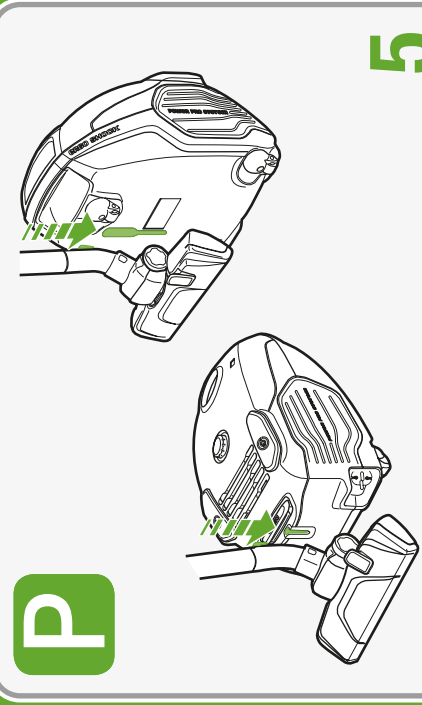


\* Certain models only | Nur bestimmte Modelle | بعض الموديلات فقط | Sólo algunos modelos | Suivant les modèles | Alleen bepaalde modellen



Recommended nozzle | Empfohlene Düse | اذوية الموصى بها | Escova recomendada | Brosse recommandée | Aanbevolen mondstuk



### Sicherheitsanforderung und Warnung

Das Gerät kann von Kindern ab 8 Jahren und Personen mit eingeschränkten physischen, sensorischen oder geistigen Fähigkeiten oder mit mangelnder Erfahrung und/oder mangelndem Wissen nur dann verwendet werden, wenn sie durch eine für ihre Sicherheit zuständige Person beaufsichtigt werden oder in die sichere Verwendung des Geräts eingewiesen wurden und die mit dem Gerät verbundenen Gefahren verstanden haben. **WARNUNG:** Turbodüsen\* besitzen rotierende Bürsten, in denen sich Teile festsetzen können. Verwenden Sie die Düsen vorsichtig und nur auf den dafür vorgesehenen Oberflächen. Schalten Sie den Staubsauger aus, bevor Sie festsitzende Teile entfernen oder die Bürsten reinigen.

Kinder müssen beaufsichtigt werden, um zu gewährleisten, dass diese nicht mit dem Gerät spielen. Trennen Sie das Gerät vor Reinigungs- oder Wartungsarbeiten immer vom Stromnetz.

Benutzen Sie den Staubsauger niemals ohne Filter.

### Vorsicht

Dieses Gerät besitzt elektrische Verbindungen:

- Keine Flüssigkeiten aufsaugen
- Zum Reinigen nicht in Flüssigkeit tauchen
- Der Schlauch ist regelmäßig zu überprüfen und darf bei Beschädigung nicht benutzt werden.

Oben Genanntes kann den Motor ernsthaft beschädigen. Solche Schäden sind nicht durch die Garantie abgedeckt. Dieser Staubsauger ist ausschließlich zur Verwendung im Haushalt bestimmt.

### Benutzen Sie den Staubsauger niemals ...

- In der Nähe von brennbaren Gasen und Flüssigkeiten.
- Für scharfkantige Gegenstände
- Für heiße oder kalte Asche, brennende Zigarettenkippen etc.
- Für feinen Staub, z. B. Gips, Beton oder Mehl.
- Der Einsatz des Staubsaugers unter den oben genannten Bedingungen kann zu schweren Schäden führen, diese sind nicht durch die Garantieleistung abgedeckt.

### Vorsichtsmaßnahmen hinsichtlich des Netzkabels

- Stecker und Netzkabel regelmäßig auf Beschädigungen überprüfen. Staubsauger niemals benutzen, wenn das Netzkabel beschädigt ist.
- Wenn das Netzkabel beschädigt ist, muss es zur Vermeidung von Gefahren von einem autorisierten AEG Servicezentrum ausgetauscht werden. Schäden am Kabel des Staubsaugers werden von der Garantie nicht abgedeckt.
- Den Staubsauger niemals am Netzkabel ziehen oder hochheben.

Alle Wartungs- und Reparaturarbeiten müssen vom autorisierten AEG-Kundendienst durchgeführt werden. Staubsauger an einem trockenen Ort aufbewahren.


### Verbraucherinformationen und Nachhaltigkeitsgrundsätze


AEG übernimmt keine Verantwortung für Schäden, die durch den unsachgemäßen Einsatz des Geräts oder unbefugten Eingriff in den Staubsauger entstehen. Nähere Einzelheiten zur Garantie sowie Ansprechstellen für Verbraucherfragen finden Sie im beigelegten Garantieheft.

Wenn Sie Fragen oder Hinweise zum Staubsauger oder zur Bedienungsanleitung haben oder aber wenn Sie praktisches Zubehör benötigen, senden Sie uns bitte eine E-Mail an [floorcare@aeg.com](mailto:floorcare@aeg.com) oder rufen Sie uns an.

### Nachhaltigkeitsgrundsätze

Dieses Produkt wurde mit Rücksicht auf die Umwelt hergestellt. Alle Plastikteile sind für Recyclingzwecke markiert. Einzelheiten darüber finden Sie auf unserer Website: [www.aeg-home.com](http://www.aeg-home.com).

Das Verpackungsmaterial wurde mit Blick auf Umweltfreundlichkeit ausgewählt und kann wiederverwertet werden. Recyceln Sie Materialien mit dem Symbol . Entsorgen Sie die Verpackung in den entsprechenden Recyclingbehältern. Recyceln Sie zum Umwelt- und Gesundheitsschutz elektrische und elektronische Geräte.

Entsorgen Sie Geräte mit diesem Symbol  nicht mit dem Hausmüll. Bringen Sie das Gerät zu Ihrer örtlichen Sammelstelle oder wenden Sie sich an Ihr Gemeindeamt

\* Nur bestimmte Modelle.

### Safety requirement and warning

This appliance can be used by children aged from 8 years and above and persons with reduced physical, sensory or mental capabilities or lack of experience and knowledge if they have been given supervision or instruction concerning use of the appliance in a safe way and understand the hazards involved.

**WARNING:** Turbo nozzles\* have a rotating brush in which parts may become entrapped. Please use them with caution and only on intended surfaces. Please turn the vacuum cleaner off before removing entrapped parts or cleaning the brush. The Turbo nozzle is not suitable for carpets with deep piles and long fringes, anti-slip carpets like door mats or water resistant carpets.

Children should be supervised to ensure that they do not play with the appliance.

Cleaning and maintenance shall not be made by children without supervision.

Always disconnect the plug from the mains before cleaning or maintaining the appliance.

Never use the vacuum cleaner without its filters.

### Caution

This appliance contains electrical connections:

- Never vacuum any liquid
- Do not immerse in any liquid for cleaning
- The hose should be checked regularly and must not be used if damaged.

The above can cause serious damage to the motor, which is not covered by the warranty.

This vacuum cleaner is for domestic use only.

### Never use vacuum cleaner

- Close to flammable gases, etc.
- On sharp objects
- On hot or cold cinders, lit cigarette butts, etc.
- On fine dust, for instance plaster, concrete, flour.

### Power cord precautions

- Never use the vacuum cleaner if the cord is damaged.
- If the cord is damaged, it must be replaced only by an authorized Electrolux service centre in order to avoid a hazard. Damage to the vacuum cleaner's cord is not covered by the warranty.
- Never pull or lift the vacuum cleaner by the cord.

All servicing and repairs must be performed by an authorized Electrolux service centre. Store the vacuum cleaner in a dry place.

### Consumer information and sustainability policy

Electrolux declines all responsibility for all damages arising from any improper use of the appliance or in cases of tampering with the appliance. For more details of warranty and consumers' contacts see the Warranty Booklet in the packaging

If you have any comments on the cleaner or the Operating Instructions manual please e-mail us at [floorcare@electrolux.com](mailto:floorcare@electrolux.com).

### Sustainability policy


This product is designed with the environment in mind. All plastic parts are marked for recycling purposes.

For details see our website: [www.electrolux.com](http://www.electrolux.com).

The packaging material is chosen to be environmentally friendly and can be recycled.

Recycle the materials with the symbol . Put the packaging in applicable containers to recycle it.

Help protect the environment and human health and to recycle waste of electrical and electronic

appliances. Do not dispose appliances marked with the symbol  with the household waste. Return the product to your local recycling facility or contact your municipal office.

\* Certain models only.



### Απαιτήσεις και προειδοποιήσεις ασφαλείας

Η συσκευή αυτή μπορεί να χρησιμοποιηθεί από παιδιά ηλικίας 8 ετών και άνω και από άτομα με μειωμένες σωματικές, αισθητηριακές ή πνευματικές δυνατότητες ή έλλειψη εμπειρίας και γνώσης, εάν επιβλέπονται ή έχουν λάβει οδηγίες σχετικά με τη χρήση της συσκευής με ασφαλή τρόπο και κατανοούν τους κινδύνους που ενέχονται.

**ΠΡΟΕΙΔΟΠΟΙΗΣΗ:** \* Turbo του εξαρτήματος χειρός διαθέτουν περιστρεφόμενη βούρτσα στην οποία μπορεί να εγκλωβιστούν αντικείμενα. Χρησιμοποιείτε τα με προσοχή και μόνο στις επιφάνειες για τις οποίες προορίζονται.

Απενεργοποιήστε την ηλεκτρική σκούπα πριν αφαιρέσετε τα εγκλωβισμένα αντικείμενα ή πριν καθαρίσετε τη βούρτσα. Το ακροφύσιο Turbo δεν είναι κατάλληλο για χαλιά με παχύ πέλος και μακριά κρόσσια, για

αντιολισθητικά χαλιά όπως τα χαλάκια πόρτας ή αδιάβροχα χαλιά.

Πρέπει να επιβλέπετε τα μικρά παιδιά, για να βεβαιωθείτε ότι δεν παίζουν με τη συσκευή.

Να αποσυνδέετε πάντα το φις από το ρεύμα πριν από τον καθαρισμό ή τη συντήρηση της συσκευής.

Μη χρησιμοποιήσετε ποτέ την ηλεκτρική σκούπα χωρίς φίλτρα.

### Προσοχή

Η συσκευή αυτή περιέχει ηλεκτρικές συνδέσεις:

- Μην αναρροφάτε ποτέ κανένα υγρό
- Μην τη βυθίζετε σε οποιαδήποτε υγρό για καθαρισμό
- Ο εύκαμπτος σωλήνας πρέπει να ελέγχεται τακτικά και δεν πρέπει να χρησιμοποιείται, αν έχει κάποια φθορά.

Τα παραπάνω ενδέχεται να προκαλέσουν σοβαρή ζημιά στον κινητήρα, η οποία δεν καλύπτεται από την εγγύηση.

Η ηλεκτρική σκούπα προορίζεται μόνο για οικιακή χρήση.

### Μη χρησιμοποιείτε ποτέ την ηλεκτρική σκούπα

- Κοντά σε εύφλεκτα αέρια, κλπ.
- Πάνω σε αιχμηρά αντικείμενα
- Πάνω σε καυτές ή κρύες στάχτες, αναμμένα αποτσίγαρα κλπ.
- Πάνω σε ψιλή σκόνη, όπως σκόνη από σοβάδες, τσιμέντο, αλεύρι.

### Προφυλάξεις για το καλώδιο τροφοδοσίας

- Ελέγχετε τακτικά αν η πρίζα και το καλώδιο λειτουργούν σωστά. Μην χρησιμοποιείτε ποτέ την ηλεκτρική σκούπα αν το καλώδιο είναι κατεστραμμένο.
- Εάν το καλώδιο έχει καταστραφεί, θα πρέπει να αντικατασταθεί μόνο από ένα εξουσιοδοτημένο κέντρο υποστήριξης της Electrolux για αποφυγή κινδύνων. Η εγγύηση δεν καλύπτει φθορές του καλωδίου της ηλεκτρικής σκούπας.
- Ποτέ μην τραβάτε και μην σηκώνετε την ηλεκτρική σκούπα από το καλώδιο. Όλες οι επιδιορθώσεις και η συντήρηση πρέπει να πραγματοποιούνται από εξουσιοδοτημένο κέντρο υποστήριξης της Electrolux. Αποθηκεύετε την ηλεκτρική σκούπα σε στεγνό μέρος.

### Πληροφορίες για τον καταναλωτή και πολιτική βιωσιμότητας


Η Electrolux αποποιείται κάθε ευθύνη για τυχόν ζημιές από εσφαλμένη χρήση της συσκευής ή από παρέμβαση στη συσκευή. Για περισσότερες πληροφορίες σχετικά με την εγγύηση και την επικοινωνία του καταναλωτή, δείτε το Φυλλάδιο Εγγύησης στη συσκευασία.


Εάν έχετε κάποια σχόλια σχετικά με τη σκούπα ή με το εγχειρίδιο των Οδηγιών Λειτουργίας, επικοινωνήστε μέσω e-mail στη διεύθυνση [floorcare@electrolux.com](mailto:floorcare@electrolux.com)

### Πολιτική βιωσιμότητας

Το προϊόν αυτό έχει σχεδιαστεί με περιβαλλοντική συνείδηση. Όλα τα πλαστικά μέρη είναι σημειωμένα με σκοπό να ανακυκλωθούν. Για λεπτομέρειες, επισκεφτείτε τον ιστοτόπο μας: [www.electrolux.com](http://www.electrolux.com)

Το υλικό της συσκευασίας έχει επιλεγεί έτσι ώστε να είναι φιλικό προς το περιβάλλον και μπορεί να ανακυκλωθεί.

Ανακυκλώστε τα υλικά που φέρουν το σύμβολο . Τοποθετήστε τα υλικά συσκευασίας σε κατάλληλα δοχεία για ανακύκλωση. Συμβάλλετε στην προστασία του περιβάλλοντος και της ανθρώπινης υγείας ανακυκλώνοντας τις άχρηστες ηλεκτρικές και ηλεκτρονικές συσκευές. Μην απορρίπτετε με τα οικιακά απορρίμματα συσκευές

που φέρουν το σύμβολο . Επιστρέψτε το προϊόν στην τοπική σας μονάδα ανακύκλωσης ή επικοινωνήστε με τη δημοτική αρχή.

\* Μόνο σε ορισμένα μοντέλα.

### Requisito y advertencia de seguridad

Este aparato pueden utilizarlo niños de 8 años en adelante y personas cuyas capacidades físicas, sensoriales o mentales estén disminuidas o que carezcan de la experiencia y conocimientos suficientes para manejarlo, siempre que cuenten con instrucciones o supervisión sobre el uso del electrodoméstico de forma segura y comprendan los riesgos.

ADVERTENCIA: Las boquillas turbo\* de mano auxiliares tienen un cepillo giratorio en el que las piezas pueden quedar atrapadas. Utilícelos con precaución y solo en las superficies indicadas. Apague la aspiradora antes de extraer las piezas atrapadas o de limpiar el cepillo. El cepillo Turbo no es apto para alfombras de pelo o flecos largos, alfombras resistentes al agua ni alfombras antideslizantes, como los felpudos.

Se deberá controlar que los niños no jueguen con este electrodoméstico.

Desconecte siempre el enchufe de la red eléctrica antes de limpiar o hacer cualquier labor de mantenimiento en el aparato.

No utilice nunca la aspiradora sin sus filtros.

### Precaución

Este aparato contiene conexiones eléctricas:

- Nunca aspire líquidos.
- Para limpiarlo, no sumerja el aparato en ningún líquido.
- Debe comprobarse periódicamente el tubo flexible y no utilizarlo si está deteriorado. Estas materias podrían ocasionar graves daños en el motor, que no están cubiertos por la garantía. La aspiradora está diseñada exclusivamente para uso doméstico.

### No utilice nunca la aspiradora

- En las proximidades de gases inflamables, etc.
- Con objetos punzantes.
- Con cenizas candentes o frías, colillas de cigarro encendidas, etc.
- Con polvo fino, por ejemplo, yeso, cemento o harina.

### Precauciones con el cable de alimentación

- Compruebe periódicamente que el enchufe y los cables no están dañados. No utilice nunca la aspiradora si el cable no está en perfectas condiciones.
- Si el cable no está en perfectas condiciones, sólo debe ser sustituido por un centro técnico de Electrolux, para evitar peligros. La garantía no cubre los daños ocasionados al cable del aparato.
- No utilice el cable para tirar de la aspiradora o levantarla. Todos los servicios y reparaciones deberán ser efectuados por un centro técnico autorizado de Electrolux. Guarde la aspiradora en un lugar seco.

### Información al consumidor y política de sostenibilidad


Electrolux no se hace responsable de ningún daño que pudiera derivarse del uso incorrecto del aparato o de haber realizado manipulaciones en él. Para obtener más detalles de la garantía y los contactos de los consumidores, consulte el folleto de garantía de la caja.


Si desea realizar algún comentario sobre la aspiradora o sobre el manual de instrucciones, envíenos un mensaje electrónico a [oorcare@electrolux.com](mailto:oorcare@electrolux.com).

### Política de sostenibilidad

Este producto ha sido diseñado para respetar el medio ambiente. Todos los componentes de plástico llevan el distintivo de reciclaje. Consulte los detalles en nuestro sitio web: [www.electrolux.com](http://www.electrolux.com).

Se ha elegido un material de embalaje que sea respetuoso con el medio ambiente y se pueda reciclar.

Recicle los materiales con el símbolo . Coloque el material de embalaje en los contenedores adecuados para su reciclaje. Ayude a proteger el medio ambiente y la salud pública, así como a reciclar residuos de

aparatos eléctricos y electrónicos. No desechе los aparatos marcados con el símbolo  junto con los residuos domésticos. Lleve el producto a su centro de reciclaje local o póngase en contacto con su oficina municipal.

\* Sólo algunos modelos.

### Précautions de sécurité et avertissement

Cet appareil peut être utilisé par des enfants de plus de 8 ans, ainsi que des personnes dont les capacités physiques, sensorielles et mentales sont réduites ou dont les connaissances et l'expérience sont insuffisantes, à condition d'être surveillés ou d'avoir reçu des instructions concernant l'utilisation sécurisée de l'appareil et de comprendre les risques encourus.

AVERTISSEMENT: Les Turbo Brosse\* sont dotées d'une brosse rotative dans laquelle des objets peuvent se coincer. Veuillez les utiliser avec précaution et uniquement sur des surfaces adaptées. Éteignez l'aspirateur avant de retirer les objets coincés ou de nettoyer la brosse. La Turbo brosse ne convient pas pour les moquettes à longs poils, les tapis antidérapants tels que les paillasons, et les tapis résistants à l'eau.

Les enfants doivent être surveillés, pour éviter qu'ils ne jouent avec cet appareil. Toujours débrancher la fiche de la prise avant toute opération de nettoyage ou d'entretien de votre aspirateur.

Ne jamais utiliser l'aspirateur sans filtes.

### Attention

Cet appareil comporte des connexions électriques:

- Ne jamais aspirer de liquide.
- Pour nettoyer l'appareil, ne le plonger dans aucun liquide.
- Le flexible doit être régulièrement vérifié et ne doit pas être utilisé s'il est endommagé.

Les éléments susmentionnés peuvent provoquer de graves dommages au moteur. La garantie ne prend pas en charge ce type de dommage.

Cet aspirateur est exclusivement destiné à un usage domestique.

### Ne jamais utiliser l'aspirateur:

- À proximité de gaz inflammables, etc.
- Sur des objets pointus
- Sur des cendres chaudes ou refroidies, des mégots de cigarettes incandescents, etc.
- Sur des particules de poussière très fines issues entre autres du plâtre, du béton ou de la farine.
- Les produits en bombe aérosol peuvent être inflammables. Ne pas vaporiser de tels produits à proximité ou sur l'aspirateur.

### Précautions d'emploi du cordon d'alimentation

- Vérifier régulièrement que la prise et le cordon ne sont pas endommagés. Ne jamais utiliser l'aspirateur si le cordon est endommagé.
- Si le cordon d'alimentation est endommagé, il peut uniquement être remplacé dans un Centre Service Agréé AEG, afin d'éviter tout danger. Les dommages portés au cordon de l'aspirateur ne sont pas couverts par la garantie.
- Ne jamais tirer ni soulever l'aspirateur par le cordon.

Toutes les révisions et réparations doivent être effectuées dans un Centre Service Agréé AEG.

Ranger l'aspirateur dans un endroit sec.



Informations consommateur et fin de vie AEG décline toute responsabilité pour les dommages résultant d'une utilisation incorrecte de l'appareil ou en cas de modification de l'appareil. Pour plus d'informations sur la garantie et les points de contact consommateur, voir le livret de garantie inclus dans l'emballage.

Pour nous transmettre vos commentaires sur l'aspirateur ou sur les instructions d'utilisation, envoyez un e-mail à l'adresse [floorcare@aeg.com](mailto:floorcare@aeg.com)

### Appareil en fin de vie

Ce produit a été conçu dans un souci de respect de l'environnement. Tous les éléments en plastique sont marqués à des fins de recyclage. Pour plus de détails, visiter notre site Web : [www.aeg-home.com](http://www.aeg-home.com).

Les emballages sélectionnés sont sans danger pour l'environnement et recyclables.

Recyclez les matériaux portant le symbole . Déposez les emballages dans les conteneurs prévus à cet effet. Contribuez à la protection de l'environnement et à votre sécurité, recyclez vos produits électriques et électroniques. Ne jetez pas les appareils portant le symbole  avec les ordures ménagères. Emmenez un tel produit dans votre centre local de recyclage ou contactez vos services municipaux.

\* Suivant les modèles.

### Requisiti e avvertenze per la sicurezza

Questa apparecchiatura può essere usata da bambini a partire dagli 8 anni e da adulti con limitate capacità fisiche, sensoriali o mentali o con scarsa esperienza o conoscenza sull'uso dell'apparecchiatura, solamente se sorvegliati o se sono stati istruiti relativamente all'uso dell'apparecchiatura e se hanno compreso i rischi coinvolti.

AVVERTENZA: Turbo\* degli accessori manuali sono dotate di una spazzola rotante che potrebbe intasarsi. Utilizzarle con attenzione e soltanto sulle superfici adatte. Spegnerne l'aspirapolvere prima di rimuovere eventuali oggetti intrappolati o pulire la spazzola. La Turbospazzola non è adatta per tappeti a fibre e frange lunghe o spesse, per tappeti antiscivolo come gli zerbini o tappeti resistenti all'acqua.

Sorvegliare i bambini per evitare che giochino con l'apparecchio. Prima di effettuare la pulizia o la manutenzione dell'apparecchio, scollegare la spina dall'alimentazione elettrica.

Non utilizzare mai l'aspirapolvere senza filtri.

### Avvertenza

L'apparecchio contiene collegamenti elettrici:

- Non aspirare mai liquidi
- Non immergere l'apparecchio in detergenti liquidi
- Controllare regolarmente lo stato del flessibile e non utilizzarlo se danneggiato.

I casi sopracitati possono causare seri danni al motore e non sono coperti da garanzia.

L'aspirapolvere è destinato solo all'uso domestico.

### Non utilizzare mai l'aspirapolvere

- In prossimità di gas infiammabili ecc.
- Su oggetti appuntiti
- Su cenere calda o fredda, mozziconi di sigaretta accesi, ecc.
- Su polvere fine, ad esempio intonaco, calcestruzzo, farina.

### Precauzioni per il cavo elettrico

- Controllare regolarmente che la spina e il cavo non siano danneggiati. Non utilizzare l'aspirapolvere se il cavo è danneggiato.
- Se il cavo di alimentazione è danneggiato, deve essere sostituito da un centro di assistenza Electrolux autorizzato per evitare eventuali pericoli. Gli eventuali danni al cavo dell'aspirapolvere non sono coperti dalla garanzia.
- Non utilizzare mai il cavo per tirare o sollevare l'aspirapolvere.

Qualsiasi intervento di manutenzione e riparazione deve essere eseguito presso un centro di assistenza autorizzato Electrolux. Riporre l'aspirapolvere in un luogo asciutto.


Informazioni per l'utente e politica di sostenibilità


Electrolux declina ogni responsabilità per tutti i danni derivanti da un uso improprio o in caso di manomissione dell'apparecchio. Per ulteriori informazioni sui contatti in merito a garanzia e servizio clienti, consultare l'opuscolo relativo alla garanzia accluso nella confezione.

Per commenti relativi all'aspirapolvere o al manuale delle Istruzioni per l'uso e per informazioni sui centri di assistenza tecnica autorizzati Electrolux chiamare il numero telefonico 0434/3951.

### Politica della sostenibilità

Questo prodotto è progettato nel rispetto dell'ambiente. Tutte le parti in plastica sono riciclabili. Per ulteriori dettagli, consultare il sito Web: [www.electrolux.com](http://www.electrolux.com) Il materiale di imballaggio è ecologico e riciclabile.

Riciclare i materiali con il simbolo . Buttare l'imballaggio negli appositi contenitori per il riciclaggio. Aiutare a proteggere l'ambiente e la salute umana e a riciclare rifiuti derivanti da apparecchiature elettriche ed elettroniche.

Non smaltire le apparecchiature che riportano il simbolo  insieme ai normali rifiuti domestici. Portare il prodotto al punto di riciclaggio più vicino o contattare il comune di residenza.

\* Solo per alcuni modelli.

### Veiligheidsvereiste en waarschuwing

Dit apparaat kan worden gebruikt door kinderen van 8 jaar en ouder en door mensen met beperkte lichamelijke, zintuiglijke of verstandelijke vermogens of een gebrek aan ervaring en kennis, indien zij onder toezicht staan of instructies hebben gekregen over het veilig gebruiken van het apparaat en indien zij de eventuele gevaren begrijpen.

WAARSCHUWING: Turbomondstukaccessoires\* zijn voorzien van een roterende borstel waarin deeltjes vast kunnen komen te zitten. Let bij het gebruik van deze accessoires goed op en gebruik ze alleen op de bedoelde oppervlakken. Schakel de stofzuiger uit voordat u vastgelopen deeltjes verwijdert of de borstel schoonmaakt. Het Turbo mondstuk is niet geschikt voor tapijten met diepe polen en lange franjes, antislip tapijten zoals deurmaten of waterbestendige tapijten.

Let op dat kinderen niet met het apparaat spelen.

Trek altijd de stekker uit het stopcontact voordat u het apparaat gaat reinigen of onderhouden.

Gebruik de stofzuiger nooit zonder fi lters.

### Waarschuwing

Dit apparaat bevat elektrische verbindingen.

- Zuig nooit vloeistoffen op.
- Dompel het apparaat nooit in water om het schoon te maken.
- Controleer de slang regelmatig en gebruik deze niet als u beschadigingen opmerkt.

Bovengenoemde zaken kunnen schade aan de motor veroorzaken. Dergelijke schade valt niet onder de garantie.

De stofzuiger is uitsluitend bestemd voor huishoudelijk gebruik.

### Gebruik de stofzuiger nooit in deze situaties

- In de buurt van ontvlambare gassen, enz.
- Bij scherpe voorwerpen.
- Voor hete of koude as, brandende sigarettenpeuken, enz.
- Voor fijn stof van bijvoorbeeld gips, beton of bloem.

### Voorzorgsmaatregelen betreffende het elektrische snoer

- Controleer regelmatig of de stekker en het snoer niet beschadigd zijn. Gebruik de stofzuiger nooit als het snoer beschadigd is.
- Als het snoer is beschadigd, mag dit alleen bij een erkend AEG Service Centre worden vervangen om risico te vermijden. Schade aan het snoer van de stofzuiger valt niet onder de garantie.
- Nooit door middel van het snoer de stofzuiger naar u toe trekken of optillen.

Alle servicebeurten en reparaties moeten uitgevoerd worden door een erkend AEG Service Centre.

Bewaar de stofzuiger op een droge plaats.

### Klantinformatie en milieubeleid


AEG wijst alle aansprakelijkheid van de hand voor schade die ontstaat als gevolg van onjuist gebruik van het apparaat of onbevoegde aanpassingen van het apparaat. Zie het bijgesloten garantieboekje voor meer informatie over de garantie en contactpersonen voor klanten.


Als u opmerkingen hebt over de stofzuiger of over de handleiding, kunt u een e-mail sturen naar [fl oorcare@aeg.com](mailto:fl oorcare@aeg.com).

### Milieubeleid

Het ontwerp van dit product is zeer milieuvriendelijk. Alle kunststof onderdelen kunnen worden hergebruikt. Ga voor meer informatie naar onze website: [www.aeg-home.com](http://www.aeg-home.com).

Het verpakkingsmateriaal is geselecteerd op milieuvriendelijkheid en kan worden gerecycled.

Recycle de materialen met het symbool . Gooi de verpakking in een geschikte verzamelcontainer om het te recyclen. Help om het milieu en de volksgezondheid te beschermen en recycle het afval van

elektrische en elektronische apparaten. Gooi apparaten gemarkeerd met het symbool  niet weg met het huishoudelijk afval. Breng het product naar het milieustation bij u in de buurt of neem contact op met de gemeente.

\* Alleen bepaalde modellen.

### Avisos e requisitos de segurança

Este aparelho pode ser utilizado por crianças com 8 anos ou mais e por pessoas com capacidades físicas, sensoriais ou mentais reduzidas ou com pouca experiência e conhecimento se tiverem recebido supervisão ou instruções relativas à utilização do aparelho de forma segura e compreenderem os perigos envolvidos.

AVISO: As Escovas Turbos\* têm escova rotativa que pode aprisionar objectos. Utilize-os com cuidado e apenas nas superfícies para as quais são adequados. Desligue o aspirador antes de remover qualquer objecto que tenha fi cado aprisionado e antes de limpar a escova. A escova Turbo não é adequada para alcatifas com pelo comprido e franjas longas, tapetes antiderrapantes como capachos de portas ou tapetes resistentes á água.

As crianças deverão ser supervisionadas de modo a garantir que não brincam com o aparelho.

Retire sempre a fi cha da corrente antes de limpar ou tratar da manutenção do aparelho.

Nunca utilize o aspirador sem fi ltros.

### Atenção

Este aparelho contém ligações eléctricas:

- Não aspire líquidos
  - Não o mergulhe em líquidos para limpar
  - A mangueira deve ser verifi cada regularmente e não deverá ser utilizada se estiver danifi cada.
- Os procedimentos acima descritos podem causar sérios danos ao motor, não cobertos pela garantia. Este aspirador destina-se apenas a uso doméstico.

### Nunca utilize o aspirador

- Perto de gases infl amáveis, etc.
- Em objectos aguçados
- Em cinzas quentes, pontas de cigarros acesas, etc.
- Em pó fi no, como por exemplo, gesso, cimento, farinha.

### Precauções a ter com o cabo

- Verifi que regularmente se a fi cha e o cabo não estão danifi cados.

Nunca utilize o aspirador se o cabo estiver danifi cado.

• Se o cabo de alimentação estiver danifi cado, só deverá ser substituído por um centro de assistência AEG autorizado, de modo a evitar quaisquer perigos.

A garantia não cobre os danos provocados ao cabo do aspirador.

- Nunca puxe nem levante o aspirador pelo cabo.

Toda a assistência e reparações devem ser efectuadas por um centro de assistência AEG autorizado.

Mantenha o aspirador num local seco.

### Informação ao consumidor e política de sustentabilidade


A AEG recusa qualquer responsabilidade por todos os danos decorrentes de um uso impróprio do aparelho ou de modifi cações ilícitas efectuadas ao mesmo. Para obter informações mais detalhadas sobre a garantia e contactos de consumidores, consulte o Folheto da Garantia incluído na embalagem.


Se tiver comentários a fazer sobre o aspirador ou sobre o manual de Instruções de Funcionamento, envie-nos uma mensagem de correio electrónico para [fl oorcare@aeg.com](mailto:fl oorcare@aeg.com).

### Política de sustentabilidade

Este produto foi concebido a pensar no ambiente. Todas as peças de plástico estão marcadas para fi ns de reciclagem. Para obter informações detalhadas, consulte o nosso Web site: [www.aeg-home.com](http://www.aeg-home.com).

Os materiais de embalagem foram escolhidos por respeitarem o ambiente e podem ser reciclados.

Recicle os materiais que apresentem o símbolo . Coloque a embalagem nos contentores indicados para reciclagem. Ajude a proteger o ambiente e a saúde pública através da reciclagem de aparelhos

eléctricos e electrónicos. Não elimine os aparelhos que tenham o símbolo  juntamente com os resíduos domésticos. Coloque o produto num ponto de recolha para reciclagem local ou contacte as suas autoridades municipais.

\* Apenas determinados modelos.



**ات ایمنی و هشدارها:**

لطفا قبل از خارج کردن قطعه و یا تمیز کردن برس، جاروبرقی را خاموش کنید. کوچکان کم از 8 سال و بالا - از این آله استفاده کرده میتونستند. افراد با کاهش توانایی های جسمی، حسی یا روانی و یا کم تجربه و دانش هم از این استفاده می شود اگر آنها در استعمال این آله نظارت یا راهنمایی شود تا این آله در یک راه امنی استفاده شود و آگاهی خطرات در استعمال این آله هم داده شود.

هشدار:هنگام جارو کردن سطوح احتیاط و دقت لازم را به عمل آورید زیرا پارویی توربو دارای برس محدود است و امکان گیر کردن قطعات بزرگ در آن وجود دارد.

کودکان نباید با دستگاه بازی کنند. تمیز کردن و نگهداری دستگاه نباید بدون نظارت توسط کودکان انجام شود.

همیشه قبل از هرگونه اقدامی در زمینه نگهداری و تمیزکزدن جاروبرقی ابتدا دستگاه را خاموش کرده و سپس از برق درآورید.

هرگز جاروبرقی را بدون فیلتر استفاده نکنید.

**احتیاط:**

این دستگاه دارای قطعات الکتریکی است.

• هرگز سطح خیس را با جاروبرقی، جارو نکنید و از آن جهت مکش مایعات استفاده ننمایید.

• برای تمیز کردن دستگاه از شوینده ها و مایعات استفاده نکنید.

• درصورت آسیب دیدن شلنگ(خرطومی) از دستگاه استفاده نکنید.

• موارد بالا سبب آسیب جدی به موتور دستگاه می شود و شامل ضمانت نخواهد شد.

این جارو برقی صرفا برای استفاده خانگی می باشد.

درموار زیر از جارو برقی استفاده نکنید:

• دیک به اجاق و دیگر منابع گرمازا.

• اشیاء تیز.

• خاکستر گرم و سرد، ته سیگار روشن و نظایر آن.

• گرد و غبار ریز، مثل گچ، شن و ماسه ، آرد

**نکات ایمنی اتصالات برقی:**

• دوشاخه و پریز برق را کنترل کنید که آسیب ندیده باشند، در صورت آسیب دیدگی سیم، هرگز از جاروبرقی استفاده نکنید.

• برای جلوگیری از خطر ، درصورت آسیب دیدن سیم برق دستگاه باید توسط مرکز خدمات مجاز آ گ اتعویض گردد.آسیب دیدن سیم جاروبرقی شامل ضمانت نمی باشد.

• هرگز برای حرکت دادن و بلندکردن جاروبرقی سیم آنرا نکشید.

نگهداری و تعمیرات جاروبرقی فقطتوسط مراکز خدمات مجاز آ ا گ انجام شود.

جاروبرقی را در محل خشک نگهداری کنید.

**اطلاعات مشتریان و قواعد نگهداری:**

آ ا گ هیچگونه مسنولیتی در قبال آسیب های ناشی از استفاده نادرست و دستکاری دستگاه را نمی پذیرد.

برای اطلاعات بیشتر درباره ضمانت و راه های تماس به لیبل ضمانتنامه چسبیده بر روی بسته بندی مراجعه فرمایید. شما می توانید هرگونه اظهار نظر درباره دستگاه و دفتر چه ی راهنما را به آدرس **info@aeg-home.ir** ایمیل نمایید.

**قواعد زیست محیطی:**

این محصول هماهنگ با محیط زیست طراحی شده است.

تمامی قطعات پلاستیکی دارای علامت قابلیت بازیافت هستند.

برای دریافت جزئیات بیشتر به وب سایت ما مراجعه فرمائید.

**www.aeg-home.ir**

لوازم جانبی مدلهای مختلف ممکن است با هم تفاوت داشته باشند.

مواد با نماد ♻ را بازیافت کنید.بسته بندی را در ظروف مخصوص برای بازیافت قرار دهید.به حفاظت از محی طزیست و سلامت انسان کمک کنید

وزباله وسایل الکتریکی و الکترونیکی را بازیافت کنید.لوازم مشخص شده بانماد ♻ را با زباله خانگی دور نریزید.محصول را به مکان بازیافت محلی برگردانید یا با دفتر شهرداری خود تماس بگیرید.

**متطلبات والسلامة و تحذیر**

يجب مراقبة الأطفال للتأكد من عدم البعث بالجهاز. يمكن استخدام هذا الجهاز بمعرفة الأطفال بدءًا من سن 8 سنوات فما فوق والأشخاص الذين يعانون من ضعف القدرات البدنية أو الحسية أو العقلية أو عدم الخبرة أو المعرفة شريطة توفير الإشراف والتوجيه لهم فيما يتعلق باستخدام الجهاز بطريقة آمنة وفهم المخاطر ذات الصلة.

**تحذير:** فتحات التريو\* يوجد بها فرشاة دوارة و قد تصبح اجزائها ملتوية. فيرجى استخدامها بحذر وعلی الاسطح المعدة لها فقط. يرجى وفهم المخاطر الناجمة عنها.

إيقاف تشغيل المكنسة الكهربائية قبل إزالة الأجزاء الملتوية أو تنظيف الفرشاة.

لايجوز أن يتم التنظيف والصيانة من قبل الأطفال دون إشراف.

احرص دائما علي فصل الجهاز عن الكهرباء قبل اي عملية تنظيف او صيانتة.

لا تستخدم ابدأ المكنسة الكهربائية بدون الفلاتر.

**تحذير**

هذا الجهاز يحتوي على وصلات كهربائية:

• لا يجوز شفط اي سوائل.

• لا تغمره في أي سائل للتنظيف.

• يجب فحص الخرطوم بانتظام ويجب عدم استخدامه في حالة تلفه.

يمكن لكل ما سبق ذكره ان يتسبب في اضرار للموتور، و هذا ا لا يشمل الضمان.

هذه المكنسة الكهربائية للإستخدام المنزلي فقط.

**لا تستخدم أبدا المكنسة الكهربائية**

• بالقرب من الغازات القابلة للإشتعال، إلخ.

• على الأدوات الحادة.

• على الرماد الساخن أو البارد، و أعقاب السجائر المشتعلة، إلخ.

• على الغبار الناعم، مثل الجبس، الخرسانة والدقيق.

**احتياطات تخص الكابل الكهربائي**

• تأكد دائما من ان الكابل غير تالف. لا تستخدم ابدأ المكنسة الكهربائية في حالة تلف الكابل.

• يجب استبدال الكابل التالف فقط من مركز خدمة AEG المعتمد.لا يشمل الضمان الاضرار التي تلحق بكابل الجهاز.

• لا تسحب او ترفع المكنسة الكهربائية من الكابل.

يجب اصلاح الكابل من قبل مركز خدمة AEG المعتمد.تأكد من تخزين المكنسة الكهربائية في مكان جاف.

**معلومات المستهلك و التنمية المستديمة**

لا تتحمل AEG مسؤولية الأضرار الناجمة عن أي اساءة لاستعمال الجهاز او اذا تم التغيير في مكوناته.

لمزيد من المعلومات حول الضمان و طرق التصلال بنا راجع كتيب الضمان المرفق بالمنتج.

اذا كان لديك اي تعليقات على المكنسة او دليل الاستخدام يرجى مراسلتنا على البريد الالكتروني

**info@aeg-home.ir**

**سياسة التنمية الامستديمة**

لقد تم تصميم هذا المنتج ليتأقلم مع البيئة. و تتميز جميع اجزائه البلاستيكية بإمكانية إعادة التدوير.

لمزيد من التفاصيل يرجى زيارة موقعنا: **www.aeg-home.ir**

لقد تم اختيار مواد التعبنة و التغليف لتكون صديقة للبيئة ويمكن إعادة تدويرها.

اعدة تدوير المواد مع المرز ♻. ويتم وضع العبوة في الحاويات الخاصة بإعادة التدوير.

لا تتخلص من الأجهزة التي تحمل المرز ♻ مع الفضلات المنزلية.يتم تسليم فضلات المنتج الي مركز إعادة التدوير المحلي أو الاتصال بمكتب البلدية.

\* بعض الموديلات فقط