



OWNER'S MANUAL

ULTRA HD Upgrade Kit Installation Guide

Please read this manual carefully before operating your set and retain it for future reference.

AP-HV400

P/No:MFL68005101 (1308-REV00)

TABLE OF CONTENTS

3 ABOUT UPGRADE KIT

3 PREPARATION

- 3 Unpacking

4 INSTALLATION

- 4 Updating TV software
- 4 Setting up the upgrade kit
- 5 Playing contents
- 5 SmartShare™ supporting file
- 6 Video Supported Codec

6 SPECIFICATION

ABOUT UPGRADE KIT

This ULTRA HD Upgrade Kit allows the playback of ULTRA HD Video content on LG ULTRA HD TV'S.

PREPARATION

Unpacking



**ULTRA HD
Upgrader**



Y Cable



Velcro sticker



**Owner's
manual**



**USB memory
stick
(TV Software
file)**

INSTALLATION

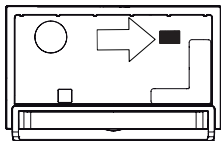
This section on INSTALLATION mainly uses diagrams for the 65LA9700 model.

Updating TV software

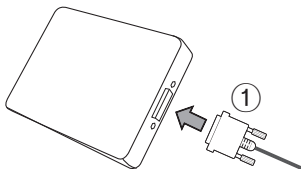
- 1 Connect the supplied USB to TV. The software update is started automatically.
- 2 When the update is completed, TV is restarted.

Setting up the upgrade kit

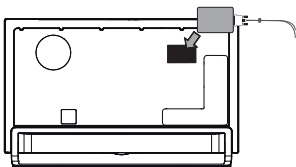
- 1 Attach the velcro tape on back of TV as shown below.



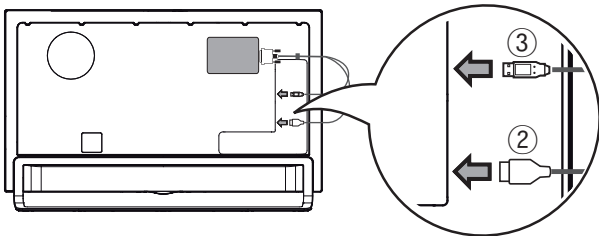
- 2 Connect the "①" cable to the jack as shown below.



- 3 Attach the upgrader on the TV (by using velcro sticker).



- 4 Connect the "②" cable end connector to HDMI input jack on TV.
- 5 Connect the "③" cable end connector to USB input jack on TV.



Playing contents

- 1 Connect the USB (flash) device to TV to supply content.
The [Linked device] appears in SmartShare List and when Pop Up appears press [YES].
- 2 When [ULTRA HD Upgrade Kit has been connected] Pop Up appears Select content/file and it will commence to play.

SmartShare™ supporting file

- Maximum data transfer rate :
ULTRA HD [Depending on model]
 - 3840 X 2160 (H.264 L5.1) : 50Mbps (megabits per second)
 - 3840 X 2160 (H.265 L5.0) : 25Mbps (megabits per second)
- Internal subtitle formats supported :
ULTRA HD [Depending on model]
 - It does not support internal subtitles.

Video Supported Codec

- Maximum :
ULTRA HD [Depending on model] : 3840 x 2160 @ 30p

Extension	Codec	
.mkv / .mp4 / .ts	Video	H.264 / AVC
	Audio	Dolby Digital, Dolby Digital Plus, AAC, HE-AAC
.ts	Video	H.265 (HEVC)
	Audio	Dolby Digital, Dolby Digital Plus, AAC, HE-AAC

- The Video Supported Codecs above can be changed afterward.

※ Warning

- Playing video
It supports the playback through USB only.
Only the .mp4, .mkv, .ts file extensions are supported.
ATTENTION : Your ULTRA HD TV may not support HEVC encoded contents that are not officially supplied by LG.
Unsupported codecs are only available after a software upgrade.
- Note
Updating TV software first before setting up the upgrade kit.
Only one ULTRA HD Upgrade Kit is supported.

SPECIFICATION

Model Name	AP-HV400
Dimensions (mm)	128 (W) x 99 (H) x 23 (D)
Weight (g)	200
Host interface	USB 2.0
A/V Out	1 Port
Power Consumption	4W



BENUTZERHANDBUCH

ULTRA HD-Aktualisierungskit

Installationsanleitung

Lesen Sie dieses Handbuch aufmerksam durch, bevor Sie Ihr Gerät zum ersten Mal verwenden, und bewahren Sie es zur späteren Verwendung auf.

AP-HV400

INHALTSVERZEICHNIS

3 INFORMATIONEN ZUM AKTUALISIERUNGSKIT

DEUTSCH

3 VORBEREITUNG

- 3 Auspacken

4 INSTALLATION

- 4 Aktualisieren der TV-Software
- 4 Einrichten des Aktualisierungskits
- 5 Inhalte abspielen
- 5 Von SmartShare™ unterstützte Dateien
- 6 Unterstützte Videocodecs

6 TECHNISCHE DATEN

INFORMATIONEN ZUM AKTUALISIERUNGSKIT

Mit diesem ULTRA HD-Aktualisierungskit können Sie ULTRA HD-Videoinhalte auf LG ULTRA HD-TV-Geräten abspielen.

VORBEREITUNG

Auspacken



**ULTRA HD-
Upgrader**



Y-Kabel



Klettband



**Benutzerhand-
buch**



**USB-Speicher-
stick
(TV-Software-
Datei)**

INSTALLATION

In diesem Abschnitt zur INSTALLATION werden hauptsächlich Abbildungen des Modells 65LA9700 verwendet.

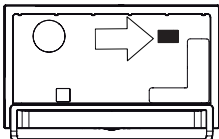
DEUTSCH

Aktualisieren der TV-Software

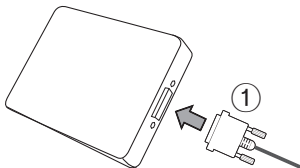
- 1 Verbinden Sie den bereitgestellten USB-Stick mit dem TV-Gerät. Die Softwareaktualisierung beginnt automatisch.
- 2 Sobald die Aktualisierung abgeschlossen ist, wird das TV-Gerät neu gestartet.

Einrichten des Aktualisierungskits

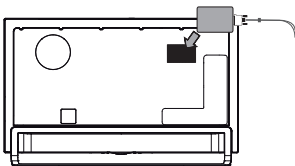
- 1 Bringen Sie das Klettband wie unten gezeigt am TV-Gerät an.



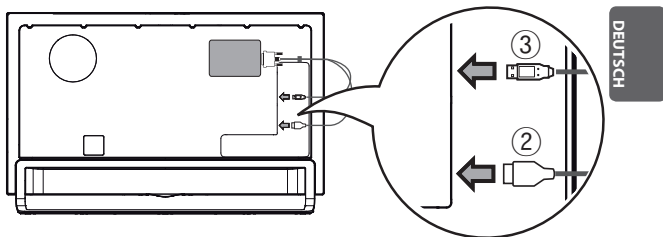
- 2 Verbinden Sie das Kabel "1" wie unten gezeigt mit der Buchse.



- 3 Befestigen Sie den Upgrader mithilfe des Klettband am TV-Gerät.



- 4 Verbinden Sie den Anschluss "②" am Kabelende mit der HDMI-Eingangsbuchse am TV-Gerät.
- 5 Verbinden Sie den Anschluss "③" am Kabelende mit der USB-Eingangsbuchse am TV-Gerät.



Inhalte abspielen

- 1 Verbinden Sie den USB-Stick mit dem TV-Gerät, um Inhalte abzuspielen. Das **[Verknüpftes Gerät]** erscheint in der SmartShare-Liste. Wenn das Popup-Menü erscheint, drücken Sie **[JA]**.
- 2 Wenn das Popup-Menü [Ultra HD Upgrade-Kit ist angeschlossen.] erscheint, wählen Sie den gewünschten Inhalt/die gewünschte Datei aus, und die Wiedergabe beginnt.

Von SmartShare™ unterstützte Dateien

- Maximale Datenübertragungsrate :
ULTRA HD [Abhängig vom Modell]
- 3840 X 2160 (H.264 L5.1) : 50 Mbps (Megabit pro Sekunde)
- 3840 X 2160 (H.265 L5.0) : 25 Mbps (Megabit pro Sekunde)
- Unterstützte integrierte Untertitelformate :
ULTRA HD [Abhängig vom Modell]
- Unterstützt keine internen Untertitel.

Unterstützte Videocodecs

- Maximum :
ULTRA HD [Abhängig vom Modell] : 3840 x 2160 @ 30p

Erweiterung	Codec	
.mkv / .mp4 / .ts	Video	H.264 / AVC
	Audio	Dolby Digital, Dolby Digital Plus, AAC, HE-AAC
.ts	Video	H.265 (HEVC)
	Audio	Dolby Digital, Dolby Digital Plus, AAC, HE-AAC

- Die oben genannten Videocodecs können danach geändert werden.
- ※ Warnhinweise
- Videowiedergabe
Unterstützt nur die Wiedergabe über USB.
Nur die Dateierweiterungen .mp4, .mkv und .ts werden unterstützt.
LG ULTRA HD TV sind mit den meiste HEVC codierten Inhalten kompatibel. Aufgrund der Vielzahl der Codec Varianten können möglicherweise einige Inhalte nicht abgespielt werden.
Sollten neuere Codec Versionen vorliegen, können diese per Software Update installiert werden.
 - Hinweis
Aktualisieren Sie die TV-Software, bevor Sie das Aktualisierungskit einrichten.
Es wird nur ein ULTRA HD-Aktualisierungskit unterstützt.

TECHNISCHE DATEN

Modellname	AP-HV400
Abmessungen (mm)	128 x 99 x 23 (B x H x T)
Gewicht (g)	200
Hostschnittstelle	USB 2.0
A/V Out	1 Port
Stromverbrauch	4 W



MANUEL D'UTILISATION

Kit de mise à niveau ULTRA HD Manuel d'installation

Veuillez lire attentivement ce manuel avant de mettre en service votre appareil et conservez-le afin de pouvoir vous y référer ultérieurement.

AP-HV400

TABLE DES MATIÈRES

3 À PROPOS DU KIT DE MISE À NIVEAU

3 PRÉPARATION

3 Déballage

4 INSTALLATION

4 Mise à jour du logiciel du téléviseur

4 Configuration du kit de mise à niveau

5 Diffusion de contenus

5 Fichier de prise en charge SmartShare™

6 Codec vidéo pris en charge

6 CARACTÉRISTIQUES TECHNIQUES

À PROPOS DU KIT DE MISE À NIVEAU

Le kit de mise à niveau ULTRA HD permet la lecture de contenus vidéos ULTRA HD sur les téléviseurs LG ULTRA HD.

PRÉPARATION

Déballage



**ULTRA HD
Upgrader**



Câble Y



Sticker Velcro



**Manuel
d'utilisation**

FRANÇAIS



**Clé USB
(Fichier logiciel
du téléviseur)**

INSTALLATION

Cette section sur l'INSTALLATION comprend des illustrations basées principalement sur le modèle 65LA9700.

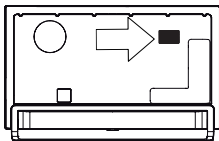
Mise à jour du logiciel du téléviseur

- 1 Connectez le câble USB fourni au téléviseur. La mise à jour du logiciel s'effectue automatiquement.
- 2 Lorsque la mise à jour a été effectuée, le téléviseur redémarre.

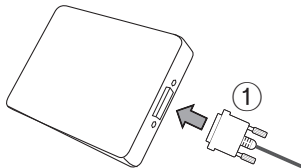
FRANÇAIS

Configuration du kit de mise à niveau

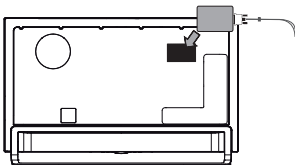
- 1 Fixez la bande Velcro à l'arrière du téléviseur comme indiqué ci-dessous.



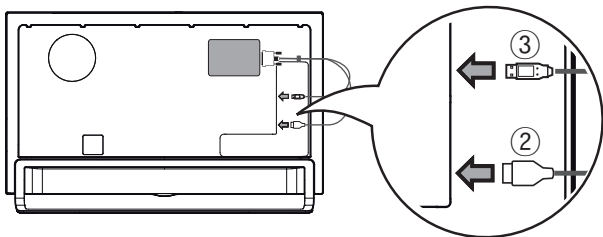
- 2 Connectez le câble « ① » à la prise comme indiqué ci-dessous.



- 3 Fixez le boîtier sur le téléviseur (à l'aide de la Sticker Velcro).



- 4 Connectez le connecteur du câble « ② » à la prise HDMI du téléviseur.
- 5 Connectez le connecteur du câble « ③ » à la prise USB du téléviseur.



Diffusion de contenus

- 1 Connectez le périphérique USB (flash) au téléviseur pour transférer le contenu. Le **[périphérique associé]** apparaît dans la liste SmartShare et une fenêtre contextuelle s'affiche. Appuyez sur **[OUI]**.
- 2 Lorsque le [Kit de mise à niveau Ultra HD connecté.], une fenêtre contextuelle s'affiche. Sélectionnez le contenu/fichier pour le diffuser.

Fichiers pris en charge par SmartShare™

- Taux maximal de transfert de données :
ULTRA HD [Selon le modèle]
 - 3840 X 2160 (H.264 L5.1) : 50 Mbit/s (mégabits par seconde)
 - 3840 X 2160 (H.265 L5.0) : 25 Mbit/s (mégabits par seconde)
- Formats de sous-titres internes pris en charge :
ULTRA HD [Selon le modèle]
 - les sous-titres internes ne sont pas pris en charge.

Codec vidéo pris en charge

- Résolution maximale :
ULTRA HD [selon le modèle] : 3840 x 2160 @ 30p

Extension	Codec	
.mkv / .mp4 / .ts	Vidéo	H.264 / AVC
	Audio	Dolby Digital, Dolby Digital Plus, AAC, HE-AAC
.ts	Vidéo	H.265 (HEVC)
	Audio	Dolby Digital, Dolby Digital Plus, AAC, HE-AAC

FRANÇAIS

- Les codecs vidéo peuvent être modifiés ultérieurement.
- ✘ **Avertissement**
 - Lecture de vidéos
Seule la lecture via USB est prise en charge.
Seules les extensions de fichiers .mp4, .mkv et .ts sont prises en charge.
Les écrans Ultra HD de LG sont compatibles avec la plupart des contenus Ultra HD (4K) encodés en HEVC pour offrir une image en Ultra Haute Definition. Néanmoins, il est possible que certains codec ne soient pas supportés.
De nouveaux codecs peuvent être mis à jour par le biais de la mise à jour du software.
 - Remarque
Mise à jour du logiciel du téléviseur avant configuration du kit de mise à niveau.
Un seul kit de mise à niveau ULTRA HD peut être pris en charge.

CARACTÉRISTIQUES TECHNIQUES

Modèle	AP-HV400
Dimensions (mm)	128 (L) x 99 (H) x 23 (P)
Poids (g)	200
Interface utilisateur	USB 2.0
Sortie A/V	1 port
Consommation électrique	4 W



MANUALE UTENTE

Guida all'installazione del kit di aggiornamento ULTRA HD

Leggere attentamente il presente manuale prima di utilizzare l'apparecchio e conservarlo come riferimento futuro.

AP-HV400

SOMMARIO

3 INFORMAZIONI SUL KIT DI AGGIORNAMENTO

3 PREPARAZIONE

3 Disimballaggio

4 INSTALLAZIONE

4 Aggiornamento del software del TV

4 Configurazione del kit di aggiornamento

5 Riproduzione di contenuti

5 File supportato SmartShare™

6 Codec supportato per i video

6 SPECIFICHE

INFORMAZIONI SUL KIT DI AGGIORNAMENTO

Il presente kit di aggiornamento ULTRA HD consente la riproduzione di contenuti video ULTRA HD sul TV ULTRA HD di LG.

PREPARAZIONE

Disimballaggio



**ULTRA HD
Upgrader**



Cavo a Y



Sticker di velcro



**Manuale
dell'utente**



**Memory stick
USB
(file del
software del TV)**

ITALIANO

INSTALLAZIONE

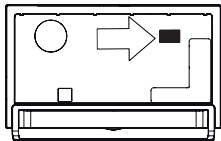
Questa sezione dell'INSTALLAZIONE utilizza principalmente disegni del modello 65LA9700.

Aggiornamento del software del TV

- 1 Collegare il cavo USB fornito al TV. L'aggiornamento software si avvia automaticamente.
- 2 Al completamento dell'aggiornamento, il TV viene riavviato.

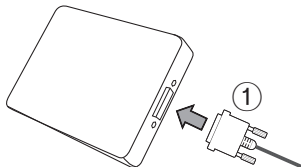
Configurazione del kit di aggiornamento

- 1 Collegare lo sticker di velcro al retro del TV come indicato di seguito.

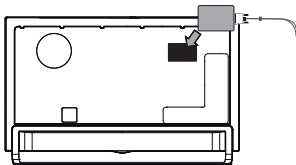


ITALIANO

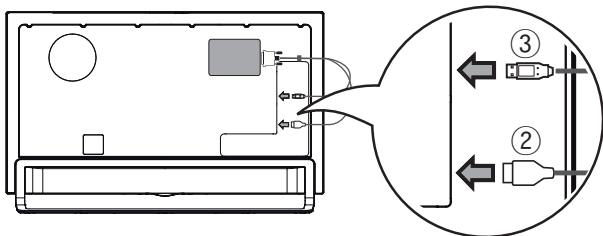
- 2 Collegare il cavo "1" al jack come indicato di seguito.



- 3 Fissare l'updater al TV (utilizzando lo sticker di velcro).



- 4 Collegare il connettore terminale del cavo "②" al jack di ingresso HDMI sul TV.
- 5 Collegare il connettore terminale del cavo "③" al jack di ingresso USB sul TV.



Riproduzione di contenuti

- 1 Collegare il dispositivo (flash) USB al TV per inviare i contenuti. Viene visualizzato **[Dispositivo collegato]** nell'elenco SmartShare e quando viene visualizzata la finestra pop-up, premere **[Si]**.
- 2 Quando viene visualizzata la finestra pop-up **[ULTRA HD Upgrade Kit is connected]** (Il kit per l'aggiornamento Ultra HD è collegato.), selezionare i contenuti/file ed essi verranno riprodotti.

File che supportano SmartShare™

- Velocità massima di trasferimento dati:
ULTRA HD [in base al modello]
 - 3840 X 2160 (H.264 L5.1) : 50Mbps (megabit per secondo)
 - 3840 X 2160 (H.265 L5.0) : 25Mbps (megabit per secondo)
- Formati di sottotitoli interni supportati:
ULTRA HD [in base al modello]
 - Non supporta i sottotitoli interni.

Codec video supportato

- Massimo:
ULTRA HD [in base al modello] : 3840 x 2160 @ 30p

Estensione	Codec	
.mkv / .mp4 / .ts	Video	H.264 / AVC
	Audio	Dolby Digital, Dolby Digital Plus, AAC, HE-AAC
.ts	Video	H.265 (HEVC)
	Audio	Dolby Digital, Dolby Digital Plus, AAC, HE-AAC

- I codec supportati per i video summenzionati possono essere modificati in seguito.

✳️ **Avviso**

- Riproduzione di video
Supporta la riproduzione solo tramite USB.
Sono supportate solo le estensioni dei file .mp4, .mkv, .ts.
Il TV Ultra HD di LG è pienamente compatibile con la maggior parte dei contenuti codificati in HEVC al fine di garantire fantastiche immagini in alta definizione. Tuttavia alcune tipologie di codifica (codec) potrebbero non essere supportate.
Nuovi codec possono essere aggiornati attraverso upgrade software.
- Nota
Aggiornare il software del TV prima di configurare il kit di aggiornamento.
È supportato solo un kit di aggiornamento ULTRA HD.

SPECIFICHE

Nome modello	AP-HV400
Dimensioni (mm)	128 (L) x 99 (A) x 23 (P)
Peso (g)	200
Interfaccia host	USB 2.0
Uscita A/V	1 porta
Consumo elettrico	4 W



MANUAL DE USUARIO

Kit de actualización a ULTRA HD Guía de instalación

Antes de utilizar el equipo, lea este manual con atención y consérvelo para consultarlo cuando lo necesite.

AP-HV400

CONTENIDO

3 ACERCA DEL KIT DE ACTUALIZACIÓN

3 PREPARACIÓN

3 Desembalaje

4 INSTALACIÓN

4 Actualización del software de la TV

4 Configuración del kit de actualización

5 Reproducción de contenidos

5 Archivo compatible con SmartShare™

6 Códec de vídeo compatible

6 ESPECIFICACIÓN

ACERCA DEL KIT DE ACTUALIZACIÓN

Este kit de actualización a ULTRA HD permite reproducir contenido de vídeo ULTRA HD en TV ULTRA HD de LG.

PREPARACIÓN

Desembalaje



**Actualizador
ULTRA HD**



Cable en Y



**Adhesivo con
velcro**



**Manual de
usuario**



**Memoria USB
(con archivo
de software
de TV)**

ESPAÑOL

INSTALACIÓN

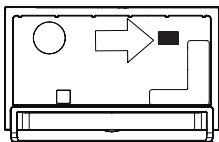
La sección INSTALACIÓN utiliza principalmente diagramas del modelo 65LA9700.

Actualización del software de la TV

- 1 Conecte el USB suministrado a la TV. La actualización de software comienza automáticamente.
- 2 La TV se reinicia cuando la actualización se ha completado.

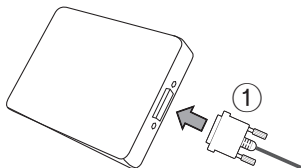
Configuración del kit de actualización

- 1 Coloque la cinta de velcro en la parte posterior de la TV como se indica a continuación.

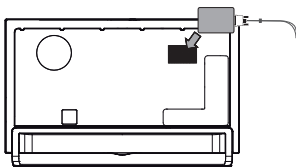


ESPAÑOL

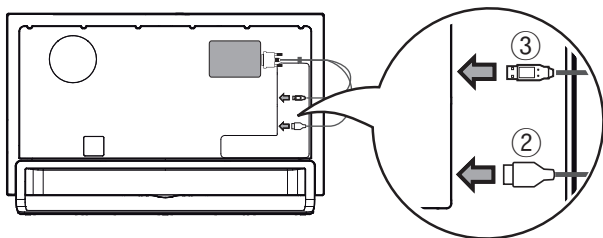
- 2 Conecte el cable "1" a la toma como se indica a continuación.



- 3 Acople el actualizador a la TV (Adhesivo con velcro).



- 4 Conecte el extremo del cable "2" a la toma de entrada HDMI de la TV.
- 5 Conecte el extremo del cable "3" a la toma de entrada USB de la TV.



Reproducción de contenidos

- 1 Conecte el dispositivo USB (flash) a la TV para transferir contenido. El mensaje **[Dispositivo Conectado]** aparecerá en la lista de SmartShare; cuando lo haga, pulse **[Si]**.
- 2 Cuando aparezca el mensaje [El conjunto de actualización Ultra HD está conectado.], seleccione contenido o archivos y comience la reproducción.

Archivo compatible con SmartShare™

- Velocidad máxima de transferencia de datos:
ULTRA HD [En función del modelo]
- 3840 X 2160 (H.264 L5.1) : 50Mbps (megabits por segundo)
- 3840 X 2160 (H.265 L5.0) : 25Mbps (megabits por segundo)
- Formatos de subtítulos internos compatibles:
ULTRA HD [En función del modelo]
- No admite subtítulos internos.

Códec de vídeo compatible

- Resolución máxima:
ULTRA HD [según el modelo] : 3840 x 2160 @ 30p

Extensión	Códec	
.mkv / .mp4 / .ts	Video	H.264 / AVC
	Audio	Dolby Digital, Dolby Digital Plus, AAC, HE-AAC
.ts	Video	H.265 (HEVC)
	Audio	Dolby Digital, Dolby Digital Plus, AAC, HE-AAC

- Los códecs de vídeo compatibles indicados anteriormente pueden variar.

※ Advertencia

- Reproducción de vídeo
Solo admite la reproducción mediante USB.
Solo se admiten las extensiones de archivo .mp4, .mkv, .ts.
La ULTRA HD de LG es totalmente compatible con la mayoría de contenidos ULTRA HD codificados en HEVC, ofreciendo unas asombrosas e impresionantes imágenes de ultra alta resolución. Sin embargo, puede no soportar algunos tipos de contenidos codificados.
pueden actualizarse los codecs mediante Actualizaciones de SW.
- Nota
Actualice el software de la TV antes de configurar el kit de actualización.
Solo se admite el kit de actualización a ULTRA HD.

ESPECIFICACIÓN

Nombre del modelo	AP-HV400
Dimensiones (mm)	128 (An) x 99 (Al) x 23 (P)
Peso (g)	200
Interfaz de host	USB 2.0
Salida A/V	1 puerto
Consumo de energía	4 W

EU Conformity Notice:

LG Electronics hereby declares that this product is in compliance with the following Directives.

EMC Directive 2004/108/CE
LOW VOLTAGE Directive 2006/95/EC

European representative:
LG Electronics Inc. Krijgsman 1, 1186 DM
Amstelveen, The Netherlands

[DEUTSCH]

EU-Konformitätserklärung:
LG Electronics erklärt hiermit, dass dieses
Produkt den folgenden Richtlinien
entspricht:

EMC-Richtlinie 2004/108/EC
Niederspannungsrichtlinie 2006/95/EC

Vertreter für Europa:
LG Electronics Inc. Krijgsman 1, 1186 DM
Amstelveen, Niederlande

[FRANÇAIS]

Notice de conformité UE:
LG Electronics atteste que ces produits est
en conformité avec les Directives suivantes.

Directive 2004/108/CE EMC
Directive 2006/95/CE des appareils basse
tension

Représentant en Europe :
LG Electronics Inc. Krijgsman 1, 1186 DM
Amstelveen, Pays-Bas

[ITALIANO]

Avviso di conformità EU:
LG dichiara che questo prodotto è con-
forme alle seguenti direttive.

Direttiva EMC 2004/108/CE
Direttiva BASSA TENSIONE 2006/95/CE

Rappresentante europeo:
LG Electronics Inc. Krijgsman 1, 1186 DM
Amstelveen, Paesi Bassi

[ESPAÑOL]

Aviso de conformidad con la UE:
Por la presente, LG Electronics declara que
este producto cumple con las siguientes
directivas.

Directiva sobre compatibilidad electro-
magnética 2004/108/CE
Directiva sobre baja tensión 2006/95/CE

Representante europeo:
LG Electronics Inc. Krijgsman 1, 1186 DM
Amstelveen, Países Bajos

[PORTUGUÊS]

Aviso de conformidade da UE:
A LG Electronics declara por este meio que
este produto está em conformidade com
as seguintes Directivas.

Directiva relativa à compatibilidade elec-
tromagnética 2004/108/CE
Directiva para equipamentos de BAIXA
TENSÃO 2006/95/CE

Representante europeu:
LG Electronics Inc. Krijgsman 1, 1186 DM
Amstelveen, Holanda

[NEDERLANDS]

Conformiteitsverklaring (EU):
LG verklaart hierbij dat dit product voldoet
aan de volgende richtlijnen.

EMC-richtlijn 2004/108/EC
Laagspanningsrichtlijn 2006/95/EC

Europees hoofdkantoor:
LG Electronics Inc. Krijgsman 1, 1186 DM
Amstelveen, Nederland

[ΕΛΛΗΝΙΚΑ]

Δήλωση συμμόρφωσης E.E.:
H LG Electronics δηλώνει ότι το παρόν προϊόν συμμορφώνεται με τις εξής Οδηγίες:

Οδηγία 2004/108/ΕΚ περί Ηλεκτρομαγνητικής Συμβατότητας
Οδηγία 2006/95/ΕΚ περί Χαμηλής Τάσης

Ευρωπαϊκός αντιπρόσωπος:
LG Electronics Krijgsman 1, 1186 DM
Amstelveen, Ολλανδία

[MAGYAR]

EU megfelelőségi nyilatkozat:
Az LG Electronics ezúton kijelenti, hogy a termék megfelel a következő irányelvek előírásainak:

2004/108/ΕΚ EMC irányelv
2006/95/ΕΚ KISFESZÜLTÉSÉGÜ irányelv

Ευρωπαϊ κέπνισελ:
LG Electronics Krijgsman 1, 1186 DM
Amstelveen, Hollandia

[POLSKI]

Deklaracja zgodności z normami UE:
Firma LG Electronics niniejszym zaświadcza, że ten produkt spełnia wymagania poniższych dyrektyw.

Dyrektywa 2004/108/WE dotycząca kompatybilności elektromagnetycznej
Dyrektywa 2006/95/WE dotycząca sprzętu elektrycznego przeznaczonego do stosowania w określonych granicach napięcia

Przedstawiciel na Europę:
LG Electronics Krijgsman 1, 1186 DM
Amstelveen, Holandia

[ČESKY]

Prohlášení o shodě s legislativou EU:
Společnost LG Electronics tímto prohlašuje, že tento výrobek je ve shodě s následujícími směrniciemi.

Směrnice o elektromagnetické kompatibilitě 2004/108/EC
Směrnice o nízkém napětí 2006/95/EC

Zastoupení v Evropě:
LG Electronics Krijgsman 1, 1186 DM
Amstelveen, Nizozemsko

[SLOVENSKY]

Vyhlasenie o zhode pre oblasť EÚ:
Spoločnosť LG Electronics týmto vyhlasuje, že tento výrobok dosahuje súlad s nasledujúcimi smernicami.

Smernica EMC 2004/108/ES
Smernica o slaboprúde 2006/95/ES

Európske zastupiteľstvo:
LG Electronics Krijgsman 1, 1186 DM
Amstelveen, Holandsko

[ROMÂNĂ]

Declarație de conformitate UE:
Prin prezenta, LG Electronics declară că acest produs este conform cu următoarele Directive.

Directiva EMC 2004/108/CE
Directiva pentru tensiune joasă 2006/95/CE

Reprezentant european:
LG Electronics Krijgsman 1, 1186 DM
Amstelveen, Olanda

[БЪЛГАРСКИ]

Бележка относно съответствие с нормите на ЕС:
С настоящото LG Electronics декларира, че този продукт съответства на следните директиви.

EMC директива 2004/108/EC
Директива за НИСКО НАПРЕЖЕНИЕ 2006/95/EC

Европейски представител:
LG Electronics Krijgsman 1, 1186 DM

Amstelveen, Нидерландия

[SVENSKA]

Meddelande om EU-regelefterlevnad:
LG Electronics intygar härmed att den här produkten uppfyller följande gällande direktiv:

EMC-direktivet 2004/108/EG
Lågspänningsdirektivet 2006/95/EG

Europeisk representant:
LG Electronics Krijgsman 1, 1186 DM
Amstelveen, Nederländerna

[NORSK]

Samsvarsmerknad for EU:
LG Electronics erklærer herved at dette produktet er i henhold til de følgende direktivene.

EMC-direktiv 2004/108/EC
Lavspenningsdirektiv 2006/95/EC

Europeisk representant:
LG Electronics Krijgsman 1, 1186 DM
Amstelveen, Nederland

[DANSK]

EU-overensstemmelseserklæring:
LG Electronics erklærer hermed, at dette produkt overholder følgende direktiver.

EMC-direktiv 2004/108/EC
LOW VOLTAGE-direktiv 2006/95/EC

Europeisk repræsentant:
LG Electronics Krijgsman 1, 1186 DM
Amstelveen, Holland

[SUOMI]

EU-vaatimustenmukaisuusilmoitus:
LG Electronics vakuuttaa täten, että tämä tuote on seuraavien direktiivien mukainen.

EMC-direktiivi 2004/108/EC
LOW VOLTAGE -direktiivi 2006/95/EC

Edustaja Euroopassa:
LG Electronics Krijgsman 1, 1186 DM
Amstelveen, Alankomaat

[EESTI]

EÜ vastavuskindlus:
Käesolevaga kinnitab LG Electronics, et see toode ühildub järgmistele direktiividega..

Elektromagnetilise ühilduvuse direktiiv
2004/108/EÜ
MADALPINGESEADMETE direktiiv 2006/95/
EÜ

Euroopa esindus:
LG Electronics Krijgsman 1, 1186 DM
Amstelveen, Holland

[LIETUVIŲ K.]

EB atitikties deklaracija:
„LG Electronics“ pareiškia, kad šis produktas atitinka tokias direktyvas.

EMS direktyvą 2004/108/EB
Žemos įtampos direktyvą 2006/95/EB

Atstovas Europoje:
LG Electronics Krijgsman 1, 1186 DM
Amstelveen, Nyderlandai

[LATVIEŠU]

Paziņojums par atbilstību ES direktīvām:
LG Electronics ar šo paziņo, ka šis izstrādājums atbilst turpmāk minētajām direktīvām.

Elektromagnētiskās savietojamības
direktīva 2004/108/EK
Direktīva par zemspriegumu 2006/95/EK

Pārstāvniecība Eiropā:
LG Electronics Krijgsman 1, 1186 DM
Amstelveen, Niederlande

[SLOVENŠČINA]

Izjava o skladnosti EU:
LG Electronics izjavlja, da je ta izdelek v skladu z naslednjimi direktivami.

Direktiva 2004/108/ES o elektromagnetni združljivosti

Direktiva 2006/95/ES o nizki napetosti

Evropski zastopnik:

LG Electronics Krijgsman 1, 1186 DM
Amstelveen, Nizozemska

[SRPSKI]

Napomena o usklađenosti sa standardima:
LG Electronics ovim izjavljuje da je ovaj proizvod usklađen sa sledećim direktivama:

EMC direktiva 2004/108/EC
NISKONAPONSKA direktiva 2006/95/EC

Evropski predstavnik:
LG Electronics Krijgsman 1, 1186 DM
Amstelveen, Holandija

[HRVATSKI]

Napomena o sukladnosti s EU standardima:
LG Electronics ovim putem izjavljuje da je ovaj proizvod sukladan sljedećim Direktivama.

R&EMC direktiva 2004/108/EC
Direktiva o niskonaponskim uređajima
2006/95/EC

Zastupnik za Europu:
LG Electronics Krijgsman 1, 1186 DM
Amstelveen, Nizozemska

[TÜRKÇE]

AB Uygunluk Bildirimi:
LG Electronics, burada bu ürünün aşağıdaki Direktifler ile uyumlu olduğunu beyan eder.

EMC Direktifi 2004/108/EC
DÜŞÜK VOLTAJ Direktifi 2006/95/EC

Avrupa temsilciliği:
LG Electronics Krijgsman 1, 1186 DM
Amstelveen, Hollanda

[SHQIP]

Deklarata e Konformitetit për BE-në:
LG Electronics nëpërmjet kësaj deklaror se ky produkt është në përputhje me Direktivat e mëposhtme.

Direktivën EMC 2004/108/KE
Direktivën për VOLTAZHIN E ULËT 2006/95/KE

Përfaqësuesi evropian:
LG Electronics Krijgsman 1, 1186 DM
Amstelveen, Holandë

[BOSANSKI]

Napomena o usklađenosti sa propisima EU:
LG Electronics ovim putem izjavljuje da je ovaj proizvod usklađen sa sljedećim direktivama:

Direktiva o elektromagnetskoj kompatibilnosti 2004/108/EC
Direktiva o niskonaponskoj opremi
2006/95/EC

Predstavnik za Europu:
LG Electronics Krijgsman 1, 1186 DM
Amstelveen, Holandija

[МАКЕДОНСКИ]

Известување за усогласеност со ЕУ:
LG Electronics јавно изјавува дека овој производ е во согласност со следните директиви.

EMC директива 2004/108/EC
Директива за НИЗОК НАПОН 2006/95/EC

Европски претставник:
LG Electronics Krijgsman 1, 1186 DM
Amstelveen, Холандија

[ҚАЗАҚША]

ЕО сәйкестік туралы ескертуі:
LG Electronics осы құжат арқылы бұл құрылғының мына директиваларға сай екенін мәлімдейді.

Радио және телекоммуникациялық

жабдықтардың 1999/5/EC
директивасы
2004/108/EC электромагниттік
үйлесімділік директивасы
Төмен кернеулі жабдықтардың
2006/95/EC директивасы

Жоғарыда сипатталған өнімдер
көрсетілген директивалардың негізгі
талаптарына сай келеді.

Еуропадағы өкілдік:
LG Electronics Krijgsman 1, 1186 DM
Amstelveen, Нидерланд

Тек ғимарат ішінде қолдануға
арналған.

[РУССКИЙ]

Уведомление о соответствии нормам ЕС:
Компания LG Electronics настоящим
заявляет о том, что данное изделие
соответствует следующим директивам.

Директива EMC 2004/108/EC
Директива LOW VOLTAGE 2006/95/EC

Представительство в Европе:
LG Electronics Krijgsman 1, 1186 DM
Amstelveen, Нидерланды

[Українська]

Підтвердження відповідності стандартам
ЄС:

Ця компанія LG Electronics підтверджує
відповідність цього продукту вимогам
директив, що перелічені нижче.

Директива EMC, 2004/108/EC
Директива НИЗЬКОЇ НАПРУГИ, 2006/95/
EC

Уповноважена особа у Європі:
LG Electronics Krijgsman 1, 1186 DM
Amstelveen, Нідерланди

WEEE



[English]

Disposal of your old appliance

- 1 When this crossed-out wheeled bin symbol is attached to a product it means the product is covered by the European Directive 2002/96/EC.
- 2 All electrical and electronic products should be disposed of separately from the municipal waste stream through designated collection facilities appointed by your government or your local authorities.
- 3 The correct disposal of your old appliance will help prevent potential negative consequences for the environment and human health.
- 4 For more detailed information about disposal of your old appliance, please contact your city office, waste disposal service or the shop where you purchased the product.

[FRANÇAIS]

Mise au rebut des produits

- 1 Le pictogramme d'une poubelle barrée sur le produit indique que le produit est conforme à la Directive européenne 2002/96/CE.
- 2 Tous les déchets électriques et électroniques doivent être collectés séparément et transportés par les services de voirie municipaux vers des installations spécifiques de collecte des déchets, identifiées en conséquence par le gouvernement ou par les autorités locales.
- 3 Le traitement correct de votre

vieil appareil contribue à protéger l'environnement et la santé des personnes.

- 4 Pour plus d'informations sur le traitement de votre appareil en fin de vie, merci de bien vouloir vous adresser à votre mairie, au service de la voirie ou au magasin où vous avez acheté le produit.

[ITALIANO]

Smaltimento delle apparecchiature obsolete

- 1 Quando su un prodotto è riportato il simbolo di un bidone della spazzatura barrato da una croce, tale prodotto è coperto dalla direttiva europea 2002/96/CE.
- 2 Tutti i prodotti elettrici ed elettronici dovrebbero essere smaltiti separatamente rispetto alla raccolta differenziata municipale, mediante impianti di raccolta specifici designati dal governo o dalle autorità locali.
- 3 Il corretto smaltimento delle apparecchiature obsolete contribuisce a prevenire possibili conseguenze negative sulla salute umana e sull'ambiente.
- 4 Per informazioni più dettagliate sullo smaltimento delle apparecchiature obsolete, contattare il comune, il servizio di smaltimento rifiuti o il negozio in cui è stato acquistato il prodotto.

[SVENSKA]

Kassering av din gamla apparat

- 1 När den här symbolen med en överkryssad soptunna på hjul sitter på en produkt innebär det att den regleras av European Directive 2002/96/EC.
- 2 Alla elektriska och elektroniska produkter bör kasseras via andra vägar än de som finns för

hushållsavfall, helst via för ändamålet avsedda uppsamlingsanläggningar som myndigheterna utser.

- 3 Om du kasserar din gamla apparat på rätt sätt så bidrar du till att förhindra negativa konsekvenser för miljön och människors hälsa.
- 4 Mer detaljerad information om kassering av din gamla apparat kan fås av kommunen, renhållningsverket eller den butik där du köpte produkten.

[NEDERLANDS]

Uw oude toestel wegdoen

- 1 Als het symbool met de doorgekruiste verrijdbare afvalbak op een product staat, betekent dit dat het product valt onder de Europese Richtlijn 2002/96/EC.
- 2 Elektrische en elektronische producten mogen niet worden meegegeven met het huishoudelijk afval, maar moeten worden ingeleverd bij speciale inzamelingspunten die door de lokale of landelijke overheid zijn aangewezen.
- 3 De correcte verwijdering van uw oude toestel helpt negatieve gevolgen voor het milieu en de menselijke gezondheid voorkomen.
- 4 Wilt u meer informatie over de verwijdering van uw oude toestel? Neem dan contact op met uw gemeente, de afvalophaaldienst of de winkel waar u het product hebt gekocht.

[SUOMI]

Vanhojen laitteiden hävittäminen

- 1 Tämä merkki tuotteessa tarkoittaa, että tuote kuuluu sähkö -ja elektronikkalaiteromusta annetun EU-direktiivin 2002/96/EC soveltamisalaan.
- 2 Kaikki elektroniset laitteet ovat ongelmajätettä, joten ne on toimitettava paikalliseen keräyspisteeseen.
- 3 Vanhan laitteen asianmukainen hävittäminen ehkäisee mahdollisia ympäristöön ja terveyteen kohdistuvia haittavaikutuksia.
- 4 Lisätietoa vanhan laitteen hävittämisestä saat ottamalla yhteyden paikallisiin viranomaisiin, kierrätyskeskukseen tai myymälään, josta ostit laitteen.

[DEUTSCH]

Entsorgung von Altgeräten

- 1 Wenn das Symbol eines durchgestrichenen Abfallimers auf einem Produkt angebracht ist, unterliegt dieses Produkt der europäischen Richtlinie 2002/96/EG.
- 2 Alle Elektro-und Elektronik-Altgeräte müssen getrennt vom Hausmüll über dafür von der Regierung oder den lokalen Behörden vorgesehenen Sammeleinrichtungen entsorgt werden.
- 3 Mit der ordnungsgemäßen Entsorgung des alten Geräts vermeiden Sie Umweltschäden sowie Gesundheitsgefährdungen für Menschen.
- 4 Weitere Informationen zur Entsorgung des alten Geräts erhalten Sie bei der Stadtverwaltung, beim Entsorgungsamst oder in dem Geschäft, wo Sie das Produkt erworben haben.

[DANSK]

Sådan smider du dit gamle apparat ud

- 1 Når der er et tegn med et kryds over en skraldespand, betyder det, at produktet er omfattet af EU-direktiv 2002/96/EC.
- 2 Alle elektriske og elektroniske produkter skal smides ud et andet sted end gennem den kommunale affaldsordning ved hjælp af specielle indsamlingsfaciliteter, der er organiseret af staten eller de lokale myndigheder.
- 3 Korrekt bortskaffelse af dit gamle apparat er med til at forhindre mulige skadevirkninger på miljøet og menneskelig sundhed.
- 4 Mere detaljerede oplysninger om bortskaffelse af dit gamle apparat kan fås ved at kontakte dit lokale kommunekontor, renovationselskab eller den butik, hvor du købte produktet.

[ΕΛΛΗΝΙΚΑ]

Απόρριψη της παλιάς σας συσκευής

- 1 Όταν ένα προϊόν διαθέτει το σύμβολο ενός διαγραμμένου κάδου απορριμμάτων, το συγκεκριμένο προϊόν καλύπτεται από την Ευρωπαϊκή Οδηγία 2002/96/EOK.
- 2 Η απόρριψη όλων των ηλεκτρικών και ηλεκτρονικών προϊόντων πρέπει να γίνεται χωριστά από τα γενικά οικιακά απορρίμματα σε καθορισμένες εγκαταστάσεις συλλογής απορριμμάτων, οι οποίες έχουν οριστεί είτε από την κυβέρνηση είτε από τις τοπικές αρμόδιες αρχές.
- 3 Η σωστή απόρριψη της παλιάς σας συσκευής θα βοηθήσει στην αποτροπή πιθανών αρνητικών συνεπειών για το περιβάλλον και την ανθρώπινη υγεία.
- 4 Για περισσότερες πληροφορίες

σχετικά με την απόρριψη της παλιάς σας συσκευής, επικοινωνήστε με το αρμόδιο τοπικό γραφείο, την υπηρεσία απόρριψης οικιακών απορριμμάτων ή το κατάστημα από το οποίο αγοράσατε το προϊόν.

[ESPAÑOL]

Desecho de aparatos inservibles.

- 1 Si en un producto aparece el símbolo de un contenedor de basura tachado, significa que éste se acoge a la Directiva europea 2002/96/CE.
- 2 Todos los productos eléctricos y electrónicos se deben desechar por separado de la basura normal del hogar, a través de puntos de recogida designados por el gobierno o las autoridades locales.
- 3 La correcta recogida y tratamiento de los dispositivos inservibles contribuye a evitar riesgos potenciales negativos para el medio ambiente y la salud pública.
- 4 Para obtener más información sobre cómo desechar los aparatos eléctricos y electrónicos antiguos, póngase en contacto con el Ayuntamiento, el servicio de recogida de basuras o el establecimiento donde haya adquirido el producto.

[PORTUGUÊS]

Eliminação do seu antigo aparelho

- 1 Quando este símbolo de latão cruzado estiver afixado a um produto, significa que o produto é abrangido pela Directiva Europeia 2002/96/EC.
- 2 Todos os produtos eléctricos e electrónicos devem ser eliminados separadamente do lixo doméstico através de pontos de recolha designados, facilitados pelo governo ou autoridades locais.

- 3 A eliminação correcta do seu aparelho antigo ajuda a evitar potenciais consequências negativas para o ambiente e para a saúde humana.
- 4 Para obter informações mais detalhadas acerca da eliminação do seu aparelho antigo, contacte as autoridades locais, um serviço de eliminação de resíduos ou a loja onde comprou o produto.

[SLOVENČINA]

Likvidácia vášho starého prístroja

- 1 Keď sa na produkte nachádza tento symbol prečiarknutej smetnej nádoby s kolieskami, znamená to, že daný produkt vyhovuje európskej Smernici č. 2002/96/EC.
- 2 Všetky elektrické a elektronické produkty by mali byť zlikvidované oddelene od komunálneho odpadu prostredníctvom na to určených zberných zariadení, ktoré boli ustanovené vládou alebo orgánmi miestnej správy.
- 3 Správnu likvidáciu starých zariadení pomôžete predchádzať potenciálnym negatívnym následkom pre prostredie a ľudské zdravie.
- 4 Podrobnejšie informácie o likvidácii starých zariadení nájdete na miestnom úrade, v službe na likvidáciu odpadu alebo u predajcu, kde ste tento produkt zakúpili.

[ČESKY]

Likvidace starých spotřebičů

- 1 Pokud je u výrobku uveden symbol pojízdného kontejneru v přeškrtnutém poli, znamená to, že na výrobek se vztahuje směrnice Evropské unie číslo 2002/96/EC.
- 2 Všechny elektrické a elektronické výrobky by měly být likvidovány odděleně od běžného komunálního odpadu prostřednictvím sběrných zařízení zřízených za tímto účelem vládou nebo místní samosprávou.
- 3 Správný způsob likvidace starého elektrického spotřebiče pomáhá zamezit možným negativním dopadům na životní prostředí a zdraví.
- 4 Blížší informace o likvidaci starého spotřebiče získáte u místní samosprávy, ve sběrném zařízení nebo v obchodě, ve kterém jste výrobek zakoupili.

[HRVATSKI]

Odlaganje starog uređaja

- 1 Ako je na uređaj postavljen simbol s prekrštenom kantom za smeće na kotačićima, to znači kako se na uređaj odnosi Europska direktiva 2002/96/EC.
- 2 Električne i elektroničke uređaje ne biste trebali odlagati putem komunalnih kanala za prikupljanje otpada, već putem za to određenih odlagališta koje je odredila vlada ili lokalna uprava.
- 3 Ispravno odlaganje starih uređaja doprinijet će sprječavanju negativnih posljedica po okoliš, zdravlje životinja i ljudi.
- 4 Dodatne informacije o odlaganju starih uređaja zatražite od gradske uprave, službe za zbrinjavanje otpada ili trgovine u kojoj ste proizvod kupili.

[MAGYAR]

Régi eszközök ártalmatlanítása

- 1 A termékhez csatolt áthúzott, kerekcs szemméttároló jel jelöli, hogy a termék a 2002/96/EC EU-direktíva hatálya alá esik.
- 2 Minden elektronikus és elektronikai terméket a lakossági hulladéktól elkülönítve kell begyűjteni, a kormány vagy az önkormányzatok által kijelölt begyűjtő eszközök használatával.
- 3 Régi eszközeinek megfelelő ártalmatlanítása segíthet megelőzni az esetleges egészségre vagy környezetre ártalmas hatásokat.
- 4 Ha több információra van szüksége régi eszközeinek ártalmatlanításával kapcsolatban, tanulmányozza a vonatkozó környezetvédelmi szabályokat, vagy lépjen kapcsolatba az üzlettel, ahol a terméket vásárolta.

[POLSKI]

Pozbywanie się urządzenia

- 1 Jeżeli produkt jest oznaczony takim symbolem przekreślonego kosza, oznacza to, że jest on objęty dyrektywą 2002/96/WE.
- 2 Urządzeń elektrycznych i elektronicznych nie należy wyrzucać razem ze zwykłymi odpadami gospodarstwa domowego. Wszystkie tego typu urządzenia powinny być oddawane do specjalnych punktów zbiórki wyznaczonych przez krajowe lub lokalne władze.
- 3 Właściwa utylizacja urządzenia pomoże chronić środowisko naturalne i ludzkie zdrowie.
- 4 Więcej szczegółowych informacji o oddawaniu zużytych urządzeń do utylizacji można uzyskać w urzędzie miasta, zakładach wywozu lub utylizacji odpadów oraz w punkcie zakupu produktu.

[EESTI]

Kasutuskõlbmatu seadme käitlemise kord

- 1 Kui seade on mürgistaud selle elektri- ja elektroonikaseadmete lahuskogumist mürgistava tähisega (ratastega prügikonteineri kujutis, millele on rist peale tõmmatud), tuieb toodet käidelda vastavalt Eurodirektiivile 2002/96/EÜ.
- 2 Elektri- ja elektroonikaseadmeid ei tohi visata tavalise prügi hulka. Nad kuuluvad lahuskogumisele selleks määratud kogumispunktides.
- 3 Kasutuskõlbmatu tervikseadme käitlemine tavaprügist lahus on korraldatud selleks, et vältida negatiivseid tagajärgi, mida põhjustaksid seadme osade purunemisel vabaneda võivad ohtlikud jäätmed loodusele või inimorganismile.
- 4 Täpsemat informatsiooni selle kohta, kuhu ja millal saab ära anda oma kasutamiskõlbmatu elektri- ja elektroonikaseadme, küsige kohalikult omavalit- suselt, prügifirmalt või kauplusest, kust seadme ostsite.

[LATVIEŠU]

Vecās elektroierces nodošana

- 1 Ja uz produkta ir simbols ar pārsvītrotu atkritumu tvertni, tas nozīmē, ka produkts ir iekļauts Eiropas direktīvā 2002/96/EC.
- 2 Visi elektriskie un elektroniskie produkti ir jāutilizē, nododot pašvaldībās īpaši noteiktās pieņemšanas vietās. Tos nedrīkst izmest parastās municipalitātes atkritumu urnās.
- 3 Ievērojot prasības veco elektroierīču utilizēšanā, jūs pasargāsiēt apkārtējo vidi un cilvēku veselību no iespējami nelabvēlīgajām sekām, kādas

varētu rasties, ierīcēm sadaloties nepiemērotā vietā.

- 4 Lai gūtu plašāku informāciju par veco ierīču utilizēšanas iespējām, sazinieties ar pilsētas pašvaldību, atkritumu savākšanas saimniecību vai veikalu, kurā ierīci iegādājāties.

[LIETUVIŲ K.]

Senos įrangos atliekų tvarkymas

- 1 Užbrauktas konteinerio simbolis, pritvirtintas ant prekės, reiškia, kad įranga tvarkoma pagal Europos direktyvą 2002/96/EB.
- 2 Visos elektros ir elektroninės įrangos atliekos turi būti renkamos atskirai ir neišmetamos į atliekų konteinerį kartu su kitomis buitinėmis atliekomis, naudojant specialią atliekų surinkimo sistemą, patvirtintą vyriausybės ar vietos valdžios .
- 3 Tinkamas senos įrangos atliekų tvarkymas padės išvengti neigiamų pasekmių aplinkai ir žmonių sveikatai.
- 4 Dėk išsamesnės informacijos apie senos įrangos tvarkymą, prašome kreiptis į miesto valdžią, atliekų perdirbimo tarnybą arba parduotuvej, kurioje pirkote įrangą.

[TÜRKÇE]**Eski cihazınızın atılması**

- 1 Bir çarpı işaretli tekerlekli çöp tenekesi sembolü ürünün 2002/96/EC Avrupa Yönergesi kapsamında olduğunu gösterir.
- 2 Tüm elektrik ve elektronik ürünler hükümetin veya mahalli yetkililerin gösterdiği toplama tesislerine atılmalıdır.
- 3 Eski cihazınızın uygun biçimde atılması çevreye ve insan sağlığına zararlı potansiyel negatif sonuçları önler.
- 4 Eski cihazınızın atılmasıyla ilgili daha detaylı bilgi almak için lütfen mahalli yetkililerle, katı atık servisiyle ya da ürünü aldığınız mağaza ile iletişime geçiniz.
- 5 EEE Yönetmeliğine Uygundur.

[SLOVENŠČINA]**Odstranjevanje stare naprave**

- 1 Če je izdelek označen s simbolom prekrizanega smetnjaka na kolesih, zanj velja evropska direktiva 2002/96/ES.
- 2 Vse električne in elektronske izdelke odstranite ločeno od običajnih komunalnih odpadkov na namenskih zbirnih mestih, ki jih določijo vlada ali krajevne oblasti.
- 3 S pravilnim odstranjevanjem stare naprave pomagate preprečiti morebitne negativne posledice za okolje in zdravje ljudi.
- 4 Podrobnejše informacije o odstranjevanju stare naprave poiščite pri mestnem uradu, komunalni službi ali prodajalni, kjer ste izdelek kupili.

[BЪЛГАРСКИ]**Изхвърляне на вашия стар уред**

- 1 Ако на продукта има символ на задраскан кош за отпадъци, това означава, че продуктът отговаря

на европейска директива 2002/96/EC.

- 2 Всички електрически и електронни продукти трябва да бъдат изхвърляни отделно от битовите отпадъци чрез определени за това от правителството и местните власти съоръжения.
- 3 Правилното изхвърляне на вашия уред ще помогне за предотвратяване на възможни негативни последици за околната среда и човешкото здраве.
- 4 За по-подробна информация за изхвърлянето на стария ви уред се обърнете към местната община, услугите по изхвърляне на отпадъци или магазина, откъдето сте закупили продукта.

[ROMÂNĂ]**Eliminarea vechiului aparat**

- 1 Dacă simbolul acestei pubele pe roți marcate cu o cruce este atașat la un produs, înseamnă că produsul intră sub incidența Directivei europene 2002/96/CE.
- 2 Toate produsele electrice și electronice trebuie eliminate separat de deșeurile menajere municipale prin unități de colectare dedicate, desemnate de guvern sau de autoritățile locale.
- 3 Eliminarea corectă a vechiului dvs. aparat va ajuta la prevenirea potențialelor consecințe negative asupra mediului înconjurător și sănătății oamenilor.
- 4 Pentru informații mai detaliate despre eliminarea vechiului dvs. aparat, contactați biroul local, serviciul de eliminare a deșeurilor sau magazinul de la care ați achiziționat produsul.

[NORSK]

Avhending av det gamle produktet

- 1 Når dette symbolet av en avfallsdunk med kryss over er festet på et produkt, betyr det at produktet omfattes av EU-direktiv 2002/96/EC.
- 2 Alle elektriske og elektroniske produkter skal avhendes separat fra den kommunale renovasjonstjenesten, gjennom innsamlingsordninger som er fastsatt av nasjonale eller lokale myndigheter.
- 3 Riktig håndtering av ditt gamle produkt bidrar til å forhindre potensielt negative konsekvenser for miljøet og folkehelsen.
- 4 Du kan få mer detaljert informasjon om avhending av det gamle produktet ved å kontakte kommunen, renovasjonsselskapet eller butikken hvor du kjøpte produktet.

[РУССКИЙ]

Утилизация старого бытового прибора

- 1 Символ на устройстве, изображающий перечеркнутое мусорное ведро на колесах, означает, что на изделие распространяется Директива 2002/96/CE.
- 2 Электрические и электронные устройства следует утилизировать отдельно от бытового мусора, в специальных местах сбора, назначенных правительственными или местными органами власти.
- 3 Правильная утилизация старого оборудования поможет предотвратить потенциально вредное воздействие на окружающую среду и здоровье человека.
- 4 Для получения более подробных сведений об утилизации

оборудования обратитесь в администрацию города, службу, занимающуюся утилизацией или в магазин, где был приобретен продукт.

[SRPSKI]

Odlaganje starog uređaja

- 1 Simbol precrtane korpe za otpatke na proizvodu znači da se na njega odnosi Direktiva Evropske unije 2002/96/EC.
- 2 Sve električne i elektronske uređaje treba odložiti odvojeno od opšteg gradskog otpada korišćenjem namenskih tačaka za prikupljanje, koje je ustanovila vlada ili lokalna uprava.
- 3 Pravilno odlaganje starog uređaja pomoći će u sprečavanju potencijalnog negativnog uticaja na životnu sredinu i zdravlje ljudi.
- 4 Više informacija o odlaganju starog uređaja potražite od gradske uprave, komunalnog preduzeća za odlaganje otpada ili u prodavnici u kojoj ste kupili proizvod



