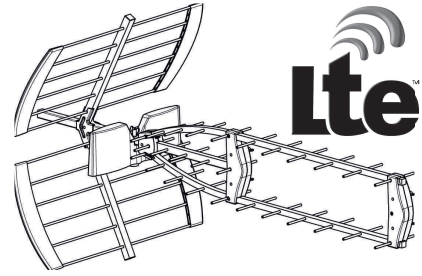


Instruções de Montagem / Instrucciones de montaje / Assembling Instructions

UHF Antenna - Triple AX



Dados Técnicos / Datos Técnicos / Technical Data

Frequência	Canais	Impedância	Nº de Elementos	Ganho	Relação F/T	Ângulo de Abertura	Comprimento
Frecuencia	Canales	Impedancia	Nº de Elementos	Ganancia	Relación Delante/Atrás	Ângulo de Apertura	Longitud
Frequency	Channels	Impedance	Nº of Elements	Gain	Front-back Ratio	Beamwidth	Length
470~790 MHz	21~60	75 Ohm	40	12~14,5 dB	28 dB	21° ... 42°	1115 mm

Montagem / Montage / Assembling

